

¡Vuelve su software favorito cargado de sorpresas!

Estamos contentos de presentarle la última versión de CompeGPS Land/Air, capaz de trabajar con navegadores TwoNav (Sportiva, Aventura, iPhone TwoNav y Evadeo), pero también con Magellan, Garmin, Lowrance y casi todos los nuevos receptores GPS, para la carga y descarga de waypoints, rutas y tracks. Esta nueva versión evolucionada viene con novedosas características que le sorprenderán. Nueva interfaz para manejar todas sus funciones con una sola ojeada, un poderoso motor 3D para mostrar todo tipo de mapas (topográficos, vectoriales, de satélites, etc.) en relieve directamente en la ventana principal y una revolución en la manera en que se comunica con el dispositivo GPS.

Olvídese además del complicado y obsoleto sistema de activación, ¡ahora podrá registrar sus mapas en tan sólo 2 clics!



Descubramos juntos esta nueva versión del mejor software al aire libre para PC y portátil.

Mejoras gráficas para una nueva interfaz de usuario

El diseño ha sido ligeramente modificado para proponer una mayor simplicidad y mejorar la experiencia del usuario. Usted será capaz de visualizar toda la información en la misma pantalla con el sistema multi-ventanas. Por ejemplo, la combinación actual del track en 2D y 3D para ganar precisión en la preparación de su viaje, mostrar al mismo tiempo la gráfica y todas las propiedades de su interés (la altura, el descenso acumulado, las distancias...) y muchos más. No deje ningún dato al azar.

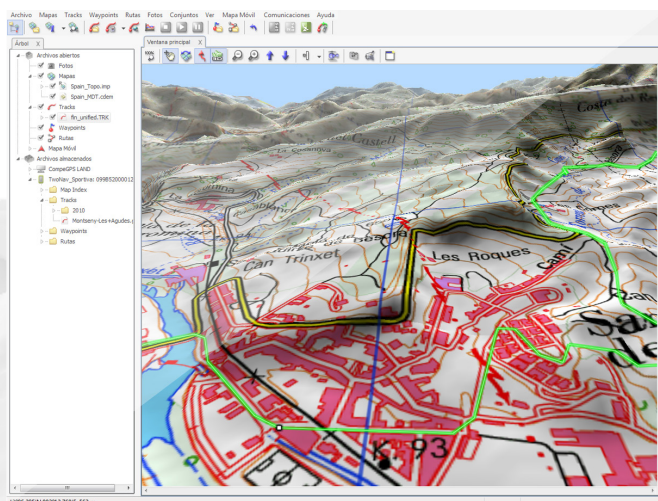
Active sus mapas en CompeGPS de la manera más sencilla

Esta es la mejora más importante para esta nueva versión. Hemos hecho un gran paso adelante en la simplificación del proceso de activación. Ahora podrá activar los mapas en el dispositivo GPS (TwoNav Sportiva/Aventura, TwoNav iPhone y productos Evadeo) simplemente arrastrándolo al árbol de datos y poniendo el código de registro (no es necesario ir a la Web, descargar archivos llave...). No pierda más tiempo, ¡es pura tecnología Plug-and-Play! Puede seguir utilizando todos los formatos de cartografía existente (*.gpx, *.kml, *.kmz, *.tcx, *.plt, *.ecw, *.map, *.sgp, *.img, *.wms ... y ¡muchos más!) y trabajar con mapas digitalizados que tenga en papel y haya escaneado previamente.

Mejore su experiencia 3D

A partir de ahora la función 3D se encuentra integrada directamente en la ventana principal con la finalidad de obtener una mayor eficacia. Descargue nuestros mapas gratuitos 3D de todo el mundo y trabaje de la manera más realista. No podrá creer lo sencillo que resulta ampliar y reducir, rotar en todas direcciones y dar una nueva dimensión a sus mapas.

Podrá ser capaz de reproducir sus mejores experiencias outdoor tranquilamente delante de su ordenador ¡y en 3D real!

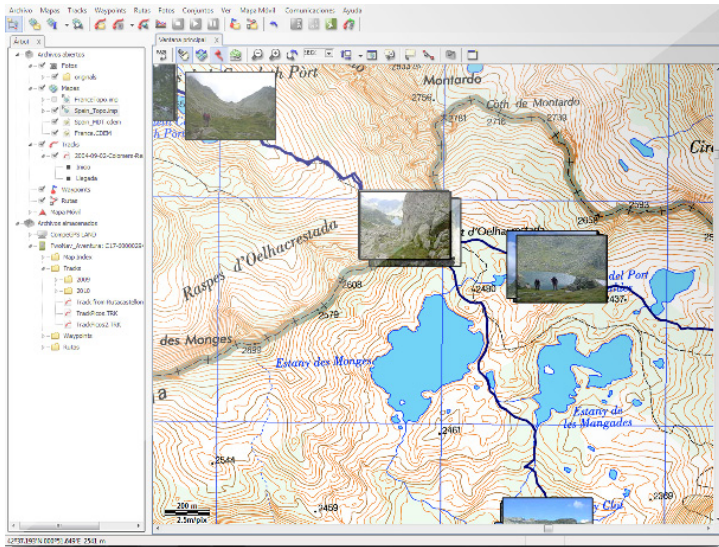


Comunicación con el GPS TwoNav Aventura/Sportiva/iPhone o Evadeo

Tan sólo tiene que conectar su producto CompeGPS y automáticamente aparecerá dentro del software, en el árbol de datos. Ésto tiene sus ventajas:

- Vea el contenido y la transferencia de sus tracks, waypoints y rutas desde su PC a su GPS con sólo arrastrar en el archivo correspondiente
- Envíe mapas desde su PC a su GPS y viceversa con tan sólo introducir su código de registro (no tendrá que crear la llave manualmente)
- Obtenga las últimas actualizaciones del software de TwoNav para su GPS TwoNav Sportiva/Aventura o Evadeo.

¡Y todo esto sin salir del programa CompeGPS Land/Air, sólo con conexión a Internet!



La guinda del pastel: Módulo "Foto GPS" incluido

Distribuya sus fotos y colóquelas sobre el mapa, justo en aquel lugar en el que fueron tomadas. Capaz de leer formatos *.jpg y adjuntar a cada archivo las coordenadas del punto exacto en su track. También podrá colocar su foto manualmente, aportando las coordenadas a cada foto de forma independiente.

Es una de las mejores maneras, además de los libros de rutas, de recordar sus viajes y mantener su huella.

**ACTUALICE
GRATUITAMENTE
o por sólo
39,00 €***

Más capturas de pantalla

Contenido del CD (no incluido si usted compra la licencia sin CD)

CompeGPS Land 7 (licencia para 2 ordenadores)
Mapas de Visión General (los mapas detalle se venden por separado)*:
Suecia Topo (1:1 M), Noruega Topo (1:600 k), Francia Topo (1:1 M), Suiza Topo (1:1 M), Bélgica Topo (1:400 k), Rep.Checa-Eslovaquia Topo (1:200 k)
También incluye mapas remotos gratuitos (Internet) de muchas otras áreas**

Requisitos

PC con Windows 7/Vista/XP

Importante

Con el fin de probar el software en versión "completa" y gratuita durante 30 días o de conseguir la actualización, debe registrarse en nuestra Web (si no está hecho). Esto le proporcionará una gran cantidad de ventajas. **(Saber más)**

**Actualización
Land**

**Actualización
Air**

¿Usted no tiene licencia de una versión anterior?

Comprar Land

Comprar Air

Probar Land

Probar Air

Precio:

Licencia: 105 €

CD + Licencia: 129 €

*Los mapas de visión general son datos de alta escala que se puede complementar con la compra mapas detallados para cada zona concreta. También disponibles mapas detallados de otros países (España, Alemania, Finlandia, etc.) Verifique el catálogo de mapas completo con su distribuidor o en www.compegps.com
**La disponibilidad de estos datos gratuitos en línea no está garantizada por CompeGPS Team SL

* Actualización gratuita para todas las personas que compraron CompeGPS Land/Air o la actualización v.6 después del 1 de Enero 2009 (incluido). Precio de la actualización para personas que compraron su versión antes de esta fecha: 39 €