

## Votre logiciel outdoor préféré est de retour!

Nous sommes fier de vous présenter cette nouvelle version de CompeGPS Land/Air, compatible pour le transfert de waypoints, traces et routes avec les GPS TwoNav (Sportiva, Aventura, iPhone et Evadeo), mais également avec les marques Magellan, Garmin, Lowrance et pratiquement tous les nouveaux récepteurs GPS du marché.

La puissante version 7.0 débarque avec son lot de surprises! Nouvelle interface pour accéder rapidement à toutes les fonctions, un puissant moteur 3D pour afficher tous les types de cartes (topographiques, vectorielles, images satellite, etc.) en relief directement sur la fenêtre principale et une véritable révolution dans sa communication avec les dispositifs GPS.

Terminé le long et laborieux système d'activation, l'enregistrement s'effectue maintenant en seulement 2 clics!



Découvrons ensemble cette nouvelle version du logiciel pour activités de plein air pour PC le plus avancé de sa catégorie.

## Des améliorations graphiques pour une nouvelle interface utilisateur

L'interface a été légèrement modifiée afin de vous proposer plus de simplicité dans sa prise en main et une utilisation plus agréable. Vous pourrez ainsi visualiser en permanence toute l'information nécessaire grâce au système de multi-fenêtres. Par exemple, travaillez simultanément en 2D et en 3D sur différentes fenêtres pour une précision extrême lors de la création ou l'édition de votre trace. Affichez en même temps vos graphiques et les nombreuses propriétés de traces qui peuvent vous intéresser (altitude, pente cumulée, distances totales, et plus encore). Ne laissez plus de place au hasard!

## Activez vos cartes le plus simplement possible

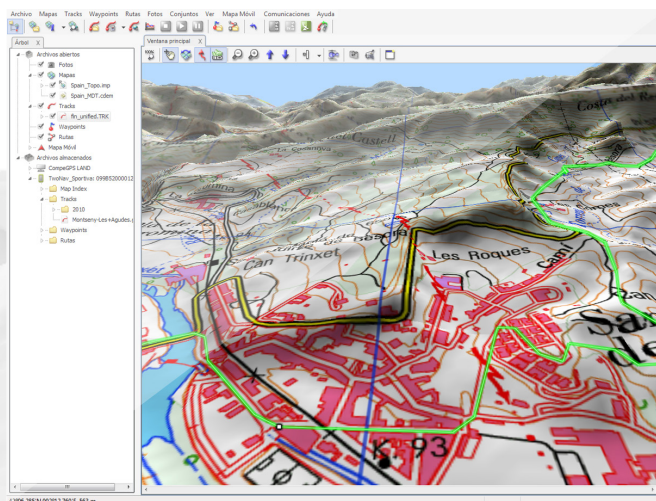
Sans doute l'amélioration la plus significative de cette nouvelle version. Nous avons réalisé un pas en avant significatif en ce qui concerne la simplification du processus d'activation. Vous pourrez dorénavant activer vos cartes sur votre GPS (TwoNav Sportiva/Aventura, TwoNav iPhone ainsi que les produits Evadeo) simplement en les glissant depuis l'arbre de données et en entrant le code d'enregistrement une seule fois (plus besoin de vous rendre sur le site Internet, télécharger le fichier clé, etc.). Plus de perte de temps, c'est juste du Plug-and-Play!

Vous pouvez bien sûr continuer d'utiliser tous les formats de cartographie existants (\*.gpx, \*.kml, \*.kmz, \*.tcx, \*.plt, \*.ecw, \*.map, \*.sgp, \*.img, \*.wms ... et plus encore) ainsi que travailler sur les cartes digitalisées que vous possédez sur papier et que vous aurez préalablement scannées.

## Une expérience 3D surprenante!

Retrouvez la fonction 3D directement intégrée à la fenêtre principale afin de faciliter son accès et d'augmenter son efficacité. Téléchargez nos cartes de relief gratuitement depuis notre site Internet et travaillez de la façon la plus réaliste possible. Vous n'en reviendrez pas de la facilité avec laquelle vous pourrez zoomer, faire pivoter et vous déplacer dans toutes les directions.

Ajoutez une dimension supplémentaire à vos cartes. Vous serez capable de reproduire vos meilleures expériences de plein air tranquillement face à votre ordinateur et en 3D réelle!

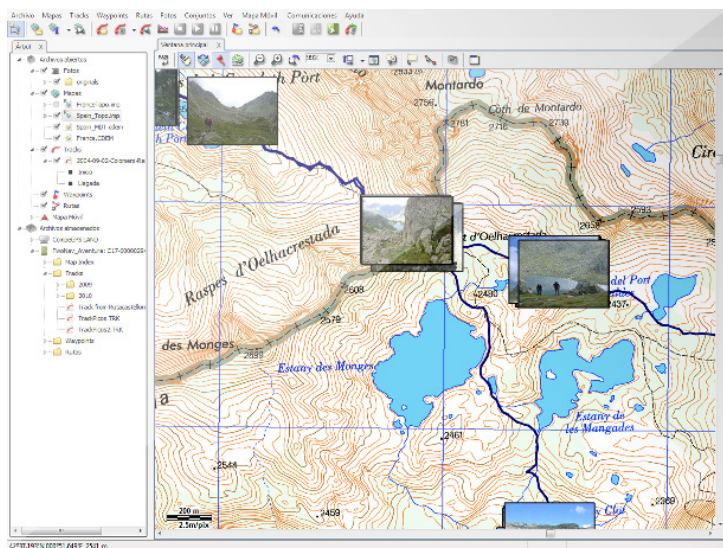


## Communication directe avec les GPS TwoNav Aventura/Sportiva/Evadeo ou avec l'iPhone

Connectez votre produit TwoNav ou Evadeo sur votre ordinateur et celui-ci sera automatiquement détecté par le logiciel pour apparaître sur l'arbre de données (pour l'iPhone, allez dans "Communication">"Connexion à l'iPhone"). Cela vous permettra de:

- Voir son contenu et transférer ses traces, waypoints et routes à l'ordinateur. Vous pourrez bien sûr également copier depuis l'ordinateur au GPS juste en glissant le fichier correspondant d'un dossier à l'autre.
- Envoyer ses cartes depuis le PC au GPS et viceversa juste en introduisant le code d'enregistrement (plus besoin de créer manuellement sa clé)
- Obtenir les dernières actualisations du logiciel TwoNav inclus dans son GPS TwoNav Sportiva/Aventura ou Evadeo.

Et tout cela sans sortir du logiciel CompeGPS Land/Air, juste en utilisant une connexion Internet!



### La cerise sur le gâteau: le module "Photo GPS"

Prenez toutes les photos que vous souhaitez lors de vos sorties et notre logiciel s'occupera de vous les placer directement sur le fond de carte, à l'endroit exact où elles ont été prises. Et tout ça en un clin d'oeil! Chargez votre trace, précisez le dossier contenant vos images au format \*.jpg, patientez quelques secondes et appréciez le résultat. Il est également possible de réaliser le procédé manuellement en entrant les coordonnées de chaque photo de manière indépendante.

Un bon moyen de garder le plein de souvenirs de ces escapades !

### Plus de capture d'écran

#### Contenu du CD (non inclus pour l'achat d'une licence sans CD)

CompeGPS Land 7 (licence valable pour 2 ordinateurs)  
 Cartes de vision générale (les cartes détaillées se vendent séparément)\*:  
 Suède Topo (1:1 M), Norvège Topo (1:600 k), France Topo (1:1 M), Suisse Topo (1:1 M), Belgique Topo (1:400 k), Rep.Tchèque-Slovaquie Topo (1:200 k)  
 Profitez également des cartes gratuites téléchargeables depuis Internet de nombreux pays\*\*

#### Configuration

PC sous Windows 7/Vista/XP

**ACTUALISER**  
 GRATUITEMENT  
 ou pour seulement  
**39,00 €\***

#### Important:

Afin de tester la version complète sur une période de 30 jours gratuitement ou d'activer la nouvelle version 7.0, il sera nécessaire de vous enregistrer sur notre site. Ceci vous permettra de bénéficier de nombreux avantages. (*en savoir plus*)

**Actualisation  
 Land**

**Actualisation  
 Air**

Vous ne possédez pas de licence antérieures?

**Acheter Land  
 Demo Land**

**Acheter Air  
 Demo Air**

#### Prix:

Licence: 105 €  
 CD + Licence: 129 €

\*Les cartes de vision générale constituent des cartes d'échelles supérieures (1:1 000 000 ou 1:100 000 ème) qui vous permettent de mieux organiser vos données. Notre catalogue inclus également des cartes d'autres pays (Espagne, Allemagne, Finlande, etc.). Retrouvez la totalité de nos cartes sur [www.compegps.com](http://www.compegps.com).  
 \*\*La disponibilité de ces données gratuites en ligne ne peut être garantie par CompeGPS Team SL

\* Actualisation gratuite pour toutes les personnes ayant acheté le logiciel CompeGPS Land/Air ou l'actualisation v.6 à partir du 1er Janvier 2009 (inclus).  
 Prix de l'actualisation pour les personnes ayant acheté leur version avant cette date: 39 €