

Sommaire

Premier pas

- 1 - Débloquer vos 5 dalles page 1
- 2 - Débloquer le module Track Manager page 2
- 3 - Les cartes CompeGPS page 3
- 4 - Actualiser le logiciel Land page 4

Communication GPS

- 1- Votre GPS TwoNav Aventura/Sportiva page 5
- 2 - Envoi/reception de données depuis CompeGPS Land/Air
 - A - Comment cela fonctionne? page 5
 - B - Envoi de cartes page 6
 - C - Ajout de carte SD page 6
 - D - Mode routier page 6

Encore des questions?

Premier pas

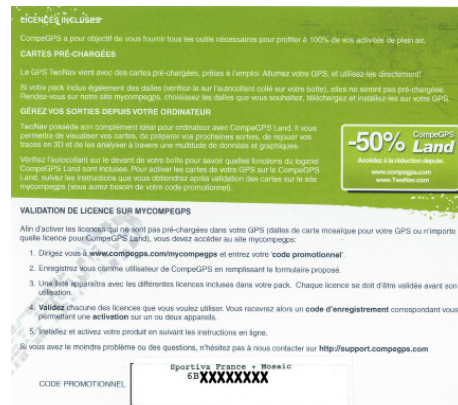
Votre GPS peut venir avec certaines cartes préchargées et prêtes à l'emploi. D'autres, nécessitent d'être préalablement activées (les 5 dalles gratuites à choisir). Ces cartes pourront également être installées sur votre ordinateur depuis notre logiciel CompeGPS Land (chaque carte vient avec minimum 2 licences).

Pour activer ces cartes, rendez-vous sur votre espace mycompegps.com.

Entrez alors le code promotionnel qui est inscrit sur la carte verte et blanche (à l'intérieur de la boîte) ainsi que le code de confirmation apparaissant en rouge sur la page Internet.

Vous entrez alors sur votre espace "mycompegps".

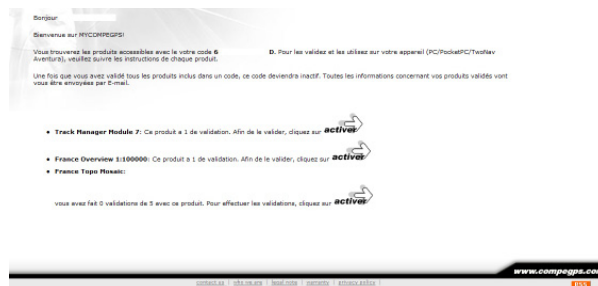
1 - Débloquer vos 5 dalles offertes avec le Pack France



A - Remplissez ce petit formulaire.

Vous pouvez changer de langue depuis le selectionneur en haut à droite.

Choisissez la langue dans laquelle vous recevrez nos différents email contenant les codes d'enregistrement de vos différents produits.



B - La liste des produits dont vous avez accès gratuitement apparaît alors.

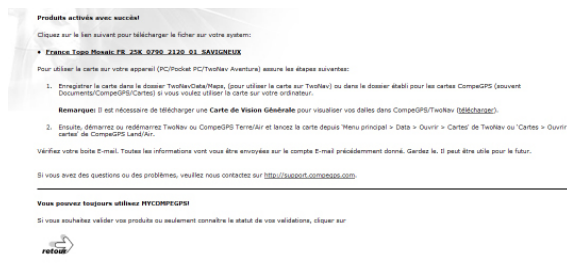
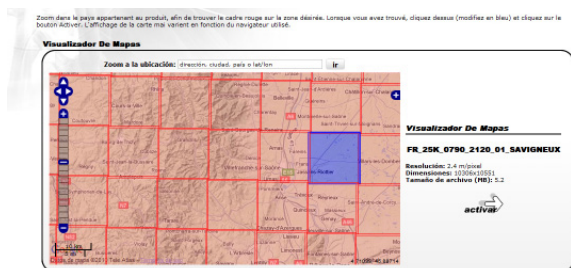
Le module "Track manager 7" vous permettra de créer et éditer vos traces depuis CompeGPS Land/Air 7.

Dans le cas des 5 dalles offertes, il vous sera demandé de les choisir. Nos cartes pouvant être installées sur 2 dispositifs au minimum, vous pourrez les utiliser sur votre ordinateur (voir sur 2 ordinateurs) et sur votre GPS*.

Pour les autres produits, notamment le Track Manager 7, cliquez sur "Activer" pour recevoir le lien de téléchargement ainsi que les codes d'activation.

*Les cartes Topo IGN n'ont plus besoin de code d'activation.

freedom to discover



C - En zoomant sur le visualisateur de cartes (avec la roulette de la souris), vous verrez apparaître les différentes dalles. Cliquez sur "Valider" lorsque vous avez fait votre choix. La dalle sélectionnée apparaît en bleu.

D - La page suivante vous confirmera que votre choix a bien été enregistré. Vous recevrez une copie par mail.

Cliquez sur "retour" pour retourner à l'accueil et valider les cartes restantes.

Pour chaque produit activé précédemment, vous recevrez un email avec le lien de téléchargement et/ou le code d'enregistrement. Voici la liste des cartes/produits que vous pouvez activer pour un GPS TwoNav Aventura/Sportiva France:

- Les 5 dalles Topo France IGN
- La carte au 1/100 000 de toute la France
- Une carte routière V-map de France (seulement pour TwoNav Aventura)
- Le Module Track Manager

2- Débloquer le module Track Manager 7**:

Préparer et modifier les traces et routes de vos prochaines excursions (nombre de points illimités) pour ensuite les transférer au GPS. Le logiciel CompeGPS venant dans la boîte est en version basique, ce qui vous permettra de visualiser toutes vos cartes sur votre ordinateur mais aussi de convertir tous types de format pour les utiliser sur votre GPS utilisant le logiciel TwoNav intégré.

Nous offrons en plus aux utilisateurs des GPS TwoNav Sportiva/Aventura, le module Track manager gratuitement. Vous en bénéficierez donc indéfiniment. Il doit être activé depuis votre espace mycompegps (Track manager 7). Il vous sera alors envoyé un code par mail. Lancez le logiciel CompeGPS Land et introduire ce code depuis >Aide >Info d'activation >Saisir code d'enregistrement. Une fois le code entré, vous aurez accès aux modules restants (Communication avec toutes marques de GPS, Navigation, Vector map, Map tool, 3D, AutoCad et FotoGPS) durant 30 jours. Ce sera ainsi l'occasion pour vous de voir si vous en avez réellement besoin ou si les fonctions offertes vous suffisent.

Nous vous rappelons que les possesseurs d'un GPS TwoNav Aventura ou Sportiva ont le droit à **50% de réduction sur le prix de la licence complète** (accédez à cette réduction depuis l'onglet "Content" de la description de votre GPS sur notre site www.twonav.com). La licence complète vient avec tous les modules excepté AutoCad 7.

3 - Les cartes CompeGPS

A- Téléchargement et installation de cartes

Toutes les licences de CompeGPS (cartes ou logiciels) venant avec au minimum 2 licences. Il vous est possible de les utiliser sur différents types de support (notez que la carte au 1:100 000 ème est déjà installée sur le GPS). Vous pouvez ainsi utiliser toutes vos cartes à la fois sur votre ordinateur, sur votre GPS et parfois un dispositif supplémentaire. Cela facilitera également l'envoi de cartes vers le GPS TwoNav.

Téléchargez vos cartes depuis les mails que nous vous avons envoyé et enregistrez-les sur votre ordinateur. Si les cartes en questions sont des dalles (comme celles que vous avez débloquées depuis votre espace mycompegps), zones ou départements, il est **obligatoire** d'installer préalablement la **carte de vision générale** (quand disponible pour le pays en question).

Pour installer cette carte de vision générale, suivez les différentes étapes:

1- Vérifiez que vous possédez la dernière actualisation de notre logiciel Land (Télécharger et installer la dernière version 7.0.3) depuis notre site www.compegps.com

2- Téléchargez le **Pack France** si vous vous êtes procuré des dalles topographiques de France IGN et **Pack France Orto** s'il s'agit de cartes orthophotos (images satellite).

3- Une fois le pack téléchargé, décompressez le contenu dans le dossier: Mes documents/CompeGPS/maps. Pour cela, faites un clic droit sur le dossier téléchargé, choisissez "extraire vers" et dans la fenêtre qui apparaît cliquer sur l'endroit où vous désirez placer vos dossiers dézippés (Mes documents/CompeGPS/maps). Cliquez sur le bouton "extraire".

Il sera, entre autres, créés un dossier **France_RTMAP** et un fichier **FranceTopo.imp**

4- Maintenant, copiez les différentes dalles que vous avez précédemment débloquées (ainsi que celles que vous achetez ensuite) dans le dossier France_RTMAP. Si vous avez acheté un département ou une zone, il faut décompresser les fichiers avant de les placer dans le dossier France_RTMAP. Ces fichiers seront au format *.rtmap.

5- Lancez le logiciel CompeGPS Land.

Sur la barre d'outil du logiciel, en haut à gauche, depuis Cartes>Ouvrir Cartes, ouvrez le fichier France_topo.imp présent dans le dossier:

Mes documents/compegps/maps.

Vous verrez alors apparaître depuis la fenêtre "Arbre" de données du logiciel, dans "Fichiers ouverts> Cartes" la carte FranceTopo.imp.

En dépliant l'arborescence de cette carte, en cliquant sur le "+", vous verrez apparaitre "Liste des dalles" puis les différentes dalles présentes dans le dossier:



Mes documents/compegps/maps/France_RTMAP.

6- Votre PC et votre logiciel sont prêts à envoyer des cartes vers votre iPhone, votre GPS TwoNav Aventura/Sportiva ou Evadeo.

Pour cela, il vous suffit de brancher votre GPS sur le port USB de votre PC. Vous devriez alors voir apparaître votre GPS directement depuis le logiciel Land, dans l'arborescence "Arbre" et dans les "Fichiers stockés".

Depuis la liste déployée précédemment de vos dalles, transférez une à une les dalles que vous désirez transférer. Pour ce faire faire un clic droit sur une dalle puis sur le menu contextuel ainsi ouvert cliquez sur envoyer vers, et sur TwoNav.

Une fenêtre apparaîtra, visualisant ce transfert. Une fois ce transfert terminé, débrancher votre GPS, allumez-le et depuis "Menu>Données>Cartes", France Topo, Listes des dalles vous retrouverez les dalles envoyées précédemment.

B- Activation de cartes

Une fois les cartes installées à l'emplacement correct, vous pouvez les ouvrir depuis le logiciel CompeGPS Land, depuis le menu 'Cartes > Ouvrir Carte'.

Pour chacune, il vous sera demandé le code d'enregistrement envoyé précédemment par mail*. Chaque produit a un code d'enregistrement différent donc soyez sûr d'entrer le code correspondant à la carte que vous souhaitez ouvrir.

***Note:** Pour les cartes IGN France, l'activation n'est plus nécessaire à partir de CompeGPS Land/Air 7 et TwoNav Aventura/Sportiva/iPhone 2.1.6. Les cartes s'ouvrent donc sans passer par l'enregistrement. Il n'est pas nécessaire de créer de fichier clé. Il vous suffit d'ouvrir le fichier France Topo.imp présent dans le dossier [Mes documents/compegps/maps/](#) (voir page précédente).

4 - Une nouvelle version de CompeGPS Land est disponible, comment actualiser mon logiciel?:

Toutes les nouvelles version de notre logiciel CompeGPS Land sont publiées sur notre site www.compegps.com, depuis la section "Download". En vous inscrivant à notre Newsletter disponible en français, vous recevrez également une notification de ces actualisations par email.

Depuis la liste de "Download", cherchez le produit CompeGPS Land et cliquez sur "Download". Le fichier sera alors téléchargé sur votre ordinateur. Une fois le téléchargement terminé, double cliquez sur ce fichier .exe et l'installation se lancera automatiquement. Suivez alors les indications jusqu'à ce que l'installation soit terminée.

Relancer alors CompeGPS Land/Air. C'est bon, votre logiciel a été actualisé. Vous noterez que le logiciel vous informera, par une petite fenêtre apparaissant au lancement, lorsque une nouvelle version est disponible.

freedom to discover

Communication GPS

Nous avons vu comment envoyer les cartes depuis le logiciel CompeGPS Land/Air 7 vers son GPS TwoNav Aventura ou Sportiva. Il est également possible d'envoyer d'autres éléments comme des waypoints, traces ou routes.

1- Votre GPS TwoNav Aventura/Sportiva

Afin de toujours posséder la dernière version disponible du logiciel TwoNav sur votre GPS, veuillez vous connecter régulièrement sur notre site CompeGPS, depuis la section "Download" ou inscrivez vous à notre **Newsletter** en français qui paraît tous les mois avec un résumé des dernières nouveautés et améliorations.

Voir la procédure d'installation de **mises à jour du logiciel**.

Il existe également, bien que beaucoup plus occasionnelles, les mises à jour de système opératif.

Voir la procédure de mise à jour du **système opératif**.

2- Envoi/Réception de données depuis CompeGPS Land/Air

Vous pourrez également communiquer avec votre GPS TwoNav Sportiva/Aventura, Evadeo ou **iPhone** en toute simplicité. Afin de bénéficier de ces avantages, il vous faudra télécharger la version 7.0 du logiciel et vous enregistrer gratuitement en complétant un formulaire.

Il vous sera alors possible de communiquer avec votre GPS TwoNav/Aventura/Evadeo et iPhone (envoi de traces, routes, waypoints et cartes depuis votre ordinateur).

A- Comment cela fonctionne?

Brancher votre GPS TwoNav Aventura/Sportiva/Evadeo sur le connecteur USB de votre ordinateur. Une fois détecté par celui-ci, lancé alors votre logiciel CompeGPS Land/Air 7. Vous verrez alors apparaître votre GPS depuis l'arbre de données (Image 1). En utilisant le "+", vous ouvrirez alors toute l'arborescence et pourrez visualiser les différents dossiers contenus dans votre GPS. Pour envoyer un fichier au GPS (carte, trace, route ou groupe de waypoints), faites un clic droit sur le fichier et sélectionner:

>Envoyer au Sportiva/Aventura/Evadeo.

Vous pouvez maintenant le visualiser sur votre GPS.

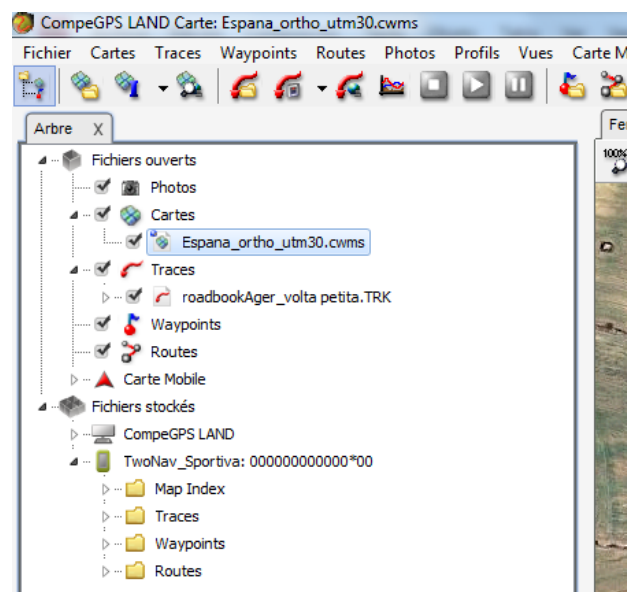


Image 1

B- Envoi de cartes sur votre GPS TwoNav Aventura/Sportiva

De la même manière que pour les traces, waypoints ou routes, vous pouvez envoyer vos cartes directement sur votre GPS depuis le logiciel CompeGPS Land/Air 7*.

Depuis l'arbre de données (section 'Fichiers ouverts'), faites un clic droit sur la carte et choisissez:

> "Envoyer a Sportiva/Aventura" (image 2).

Selon la carte, il vous sera demandé ou non le code d'enregistrement (reçu par mail.) Nous vous rappelons que les cartes IGN France n'ont plus besoin de code d'activation et peuvent être donc envoyées directement à votre GPS.

Important: Pour cela, vous devez disposer de la version TwoNav 2.1.6 ou supérieure.

Voir **point 1-** pour l'installation de la mise à jour.

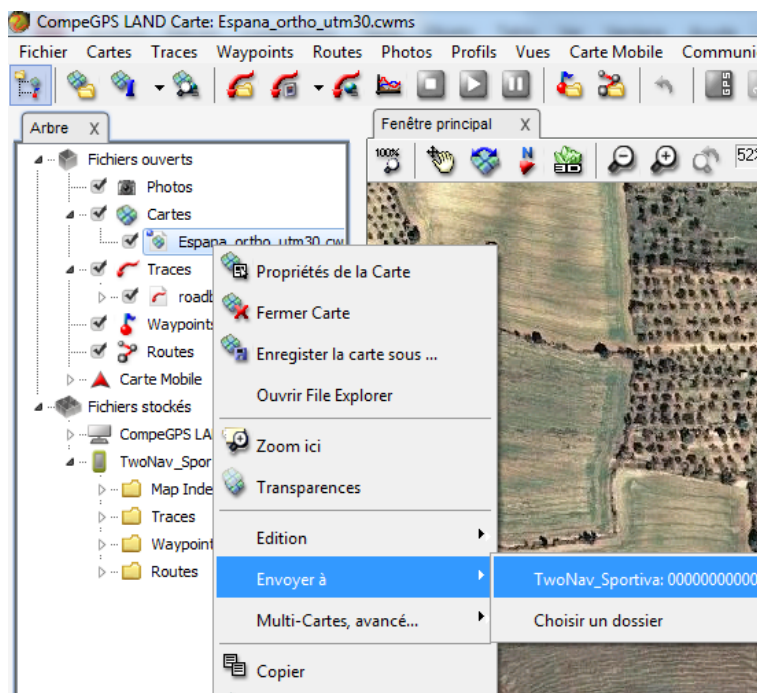


Image 2

Pour visionner vos carte sur votre GPS, dirigez-vous au menu Principal > Données > Cartes. Cochez alors la carte que vous souhaitez ouvrir et cliquez sur l'outil "loupe". Le logiciel TwoNav se centrera alors sur la carte.

*Activé par défaut sur la version 7 de CompeGPS Land/Air. Les versions précédentes du logiciel ne permettent pas de communication directe. Le transfert de fichier devra se faire en utilisant le GPS comme disque externe. Placez alors vos cartes dans le fichier TwoNavData/Maps et dans le dossier TwoNavData/Maps/FRANCE_RTMAP s'il s'agit de dalles, départements ou zones. S'il s'agit d'une trace, copiez-la dans le dossier TwoNavData/Tracks.

C- Ajout de carte SD

La mémoire interne du Sportiva étant de 2GB, il peut vous être utile de rajouter une carte SD (jusqu'à 32 Gb). Vous pouvez également échanger la carte mémoire de 4 Gb de votre Aventura pour une autre de capacité supérieure. L'envoi de données sur la carte SD de votre GPS se fera manuellement avec un copié-collé. N'oubliez pas de mettre le fichier clé (si nécessaire) au côtés de la carte.

Ajouter une carte SD

D- Mode routier

Si le mode routier vient activé par défaut sur le TwoNav Aventura (avec la carte routière TeleAtlas de toute la France), il est désactivé sur le TwoNav Sportiva. Cependant, il suffira d'acheter une carte TeleAtlas V-map depuis notre site Internet, l'envoyer au GPS et le mode routier sera alors activé automatiquement. Depuis le menu principal, l'onglet "On-Road" apparaîtra.

D'autres questions?

Vous n'avez pas trouvé la réponse à vos questions?

- Retrouvez les manuels complets:

[TwoNav Aventura](#) - [TwoNav Sportiva](#) - [iPhone/iPad](#)

- Si vous avez des questions sur le logiciel PC CompeGPS Land, vous trouverez ici le [manuel complet en français](#).
- Les différents tutoriaux publiés sur le logiciel sont disponibles [ici](#).

Vous trouverez des informations sur les différents types de cartes, sur le meilleur moyen de calibrer ses propres cartes, sur les Roadbooks et leur création et plus encore. Ces différents tutoriaux sont publiés tous les mois dans la section "Tutorial" de notre Newsletter disponible en français.

- Enfin, n'hésitez pas à consulter notre [Forum en français](#) pour échanger vos impressions et posez des questions sur l'utilisation de nos produits.

Merci pour votre confiance.

Bonne utilisation de nos produits et à bientôt,

Toute l'équipe de CompeGPS Team SL