

## Índice

### Primeros pasos

- 1 - Desbloquear la zona gratis página 1
- 2 - Desbloquear el módulo Track Manager 7 página 2
- 3 - Mapas CompeGPS página 3
- 4 - Actualizar el programa PC Land página 4

### Comunicación GPS

- 1- Su GPS TwoNav Aventura/Sportiva página 5
- 2 - Envío/Recepción de datos desde CompeGPS Land/Air
  - A - ¿Cómo funciona? página 5
  - B - Enviar mapas al GPS página 6
  - C - Añadir un tarjeta SD página 6
  - D - El modo OnRoad página 6

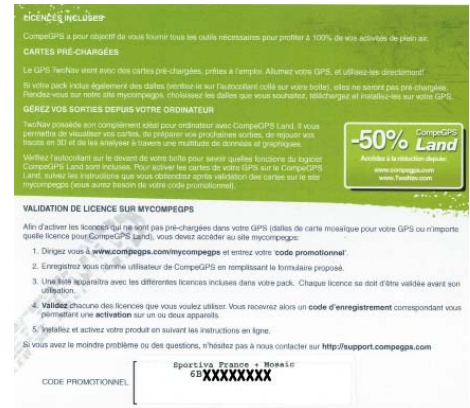
**¿Más preguntas?**

freedom to discover

## Primeros pasos

El receptor GPS puede venir con algunos mapas pre-cargados y otros “plug and play”. Otros necesitan ser activados primero (por ejemplo, las 5 teselas gratuitas a escoger). Estos

mapas también pueden ser instalados en su ordenador a través de nuestro software CompeGPS Land (cada mapa viene con al menos dos licencias). Para validar estos mapas dirijase a su espacio personal [mycompegps](http://mycompegps.com).



A continuación, introduzca el código de promoción impreso en la cartulina verde (dentro de la caja) y el código de confirmación que aparecerá en rojo en la pantalla.

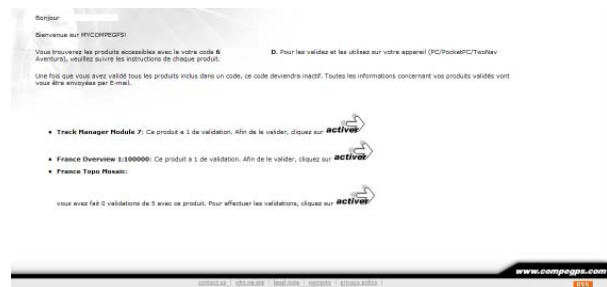
Entrará entonces en su espacio privado de CompeGPS.

## 1 - Desbloquear la zona gratis o el mapa España Topo para PC



A - Rellene este rápido formulario

Puede cambiar el idioma en la parte superior derecha. Elija el idioma en que desea recibir nuestros diferentes correos electrónicos con los códigos de registro para sus mapas.

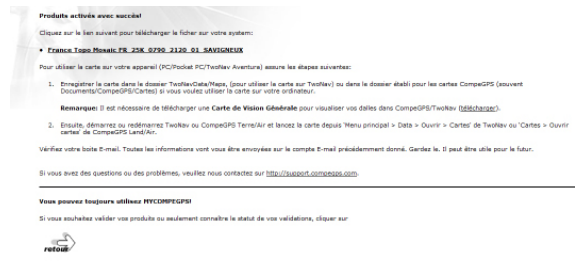


B - Aparecerá la lista de productos a los que tiene acceso.

El módulo “Track manager 7” le permitirá crear y editar sus tracks a través de CompeGPS Land/Air 7. En el caso de la zona gratuita, se le pedirá que la escoja desde el Visualizador de Mapas. Para los otros productos, haga clic en “Activar” para recibir el enlace de descarga del mapa y/o los diferentes códigos de activación\*. Nuestros mapas se puede instalar en dos dispositivos o más, así que usted puede utilizarlos en su ordenador y en su GPS.

\*No es necesario ningún código de activación para los mapas Topo del IGN francés.

freedom to discover



C - Cuando utilice el zoom en el Visualizador de mapas (con la rueda del ratón), podrá ver los marcos de las diferentes teselas de mapa. Haga clic en “Activar” cuando haya hecho su elección.

D - La siguiente página le confirmará que su elección ha sido registrada. A continuación, recibirá una copia por correo electrónico de toda la información mostrada. Haga clic en “Volver” para regresar al comienzo y continuar con los productos restantes por validar.

Para cada producto previamente validado, recibirá un e-mail con el enlace de descarga y/o código de registro. Esta es la lista de mapas y productos que se pueden validar con TwoNav Aventura/Sportiva:

- 1 zona a elegir del producto España Topo Zonas (TwoNav Sportiva) o el producto España Topo Completo (TwoNav Aventura)
- Mapa urbano V-map del país (sólo con TwoNav Aventura)
- Módulo Track Manager

## 2 -Desbloquear el módulo de Track Manager 7\*\*:

Prepare y edite tracks y rutas para sus futuras salidas (número ilimitado de puntos) y luego transfíralos al GPS. Con el software de CompeGPS incluido en la caja en modo básico, podrá ver todos los mapas en su ordenador y convertirlos a otro tipo de formatos, para su uso en su GPS con software TwoNav. Ofrecemos a todos los usuarios del GPS TwoNav Sportiva o Aventura, el módulo Track Manager 7 gratuito e indefinidamente. Debe ser activado desde el espacio privado mycompegps (Track Manager 7).

A continuación, se enviará un código de registro por correo electrónico. Ejecute el software e introduzca el código en Ayuda> Info de Registro > Introducir el código. Una vez introducido el código, usted tendrá acceso a los módulos restantes (comunicación con todas las marcas de GPS y módulos Vector Map, Map tool, 3D, AutoCad y FotoGPS) durante 30 días. Esta será una oportunidad para que usted vea si realmente necesita estas funciones o si las funciones básicas son suficientes.

Le recordamos que si usted es propietario de un TwoNav Aventura o un Sportiva, usted tiene derecho a un descuento del 50% sobre el precio de la licencia (**disfrutar del descuento**). La licencia completa incluye todos los módulos excepto AutoCad 7.

freedom to discover

## Guía GPS y CompeGPS Land/Air 7

### 3 - Mapas CompeGPS

#### A- Utilice los mapas también en su PC con CompeGPS Land/Air

Cada licencia de CompeGPS (mapas o software) viene con un mínimo de dos intentos de registro, así que usted puede utilizarlos en dos dispositivos diferentes o más. Puede utilizar sus mapas en el ordenador y el GPS.

Descargue el mapa desde el email que le enviemos. Guárdelos en la carpeta adecuada. Por defecto, la carpeta utilizada por el programa es 'MisDocumentos/CompeGPS'. Si el mapa tiene un formato .rtmap (en el caso de las teselas por ejemplo), es muy recomendable descargar el mapa de **visión general** si está disponible para este país.

Para instalar este mapa de visión general, siga los siguientes pasos:

1 - Compruebe que ha recibido la última versión de CompeGPS Land/Air en nuestra página web [www.compegps.com](http://www.compegps.com).

2 - Descargue el pack correspondiente al país de su producto (**si está disponible**). Aquí encontrará toda la lista de países disponibles.

3 - Una vez descargado, descomprima el contenido en la carpeta: Mis documentos/CompeGPS/maps

4 - Se creará, entre otros, la carpeta **SPAIN\_RTMAP** (dependiendo del país que usted elija) y **SpainTopo.imp**.

5 - Ahora, sólo tendrá que copiar/pegar las teselas previamente activadas (o los que compre posteriormente en un futuro) en la carpeta COUNTRY\_RTMAP. Si usted compró teselas, departamentos o zonas, es necesario siempre descomprimir el contenido de la carpeta antes de pegarlo en COUNTRY\_RTMAP. Los archivos estarán siempre en formato \*.rtmap.

6 - Ponga en marcha el software CompeGPS Land/Air.

Desde 'Mapas> Abrir Mapas', seleccione CountryTopo.imp (que está en Mis documentos/CompeGPS/maps). Verá, en la ventana del árbol de datos, el mapa llamado CountryTopo.imp.

En el interior, podrá ver la lista de secciones y todas las teselas disponibles en la carpeta 'Mis documentos/CompeGPS/maps/COUNTRY\_RTMAP'.

7 - ¡Felicidades!

Su PC y el software están listos para enviar mapas a su GPS TwoNav.





### B- Activación de mapas

Una vez que todos sus diferentes mapas se hayan descargados, ábralos desde el software CompeGPS Land/Air: '> Mapas> Abrir mapas'.

Para cada uno se le pedirá el código de registro enviado con anterioridad por correo electrónico\*. Cada código de registro de producto es diferente, así que tenga cuidado al introducir el código correcto para el mapa que desee abrir. Si su ordenador tiene acceso a Internet, el proceso será automático. Si tiene una versión anterior a la versión 7.0 del programa CompeGPS Land/Air, puede que necesite una llave para activar el producto (la explicación viene con el email de registro del producto). Coloque siempre esta llave junto con los mapas en la carpeta SPAIN\_RTMAP.

**\*Nota:** Para los mapas del IGN francés o español, la activación ya no es necesaria desde CompeGPS Land/Air 7 y TwoNav Aventura/Sportiva/iPhone 2.1.6. Los mapas se pueden abrir directamente sin pasar por el proceso de registro. No se necesita ninguna llave.

### 4 - Una nueva versión de CompeGPS Land/Air está disponible. ¿Cómo actualizo mi programa?:

Todas las nuevas versiones de nuestro software CompeGPS Land/Air son publicadas en nuestro sitio web [www.compegps.com](http://www.compegps.com), en la sección "Descargas". Al suscribirse a nuestro boletín de noticias, usted también recibirá una notificación de estas actualizaciones por correo electrónico. En la sección "Descargas", busque el producto CompeGPS Land o Air y haga clic en "Descargar". El archivo se descargará en su equipo.

Una vez terminada la descarga, haga doble clic en el archivo \*.exe y la instalación se iniciará automáticamente. A continuación, siga las instrucciones hasta que se complete la instalación. Reinicie CompeGPS Land/Air. Ya está hecho, su software habrá sido actualizado. Usted verá que el software le informará, a través de una pequeña ventana que aparece en cada inicio del programa, cuando una nueva versión está disponible.

### Comunicación GPS

Hemos visto cómo enviar mapas desde el software CompeGPS Land/Air 7 a los GPS TwoNav Aventura/Sportiva. También es posible enviar otros objetos como waypoints, tracks o rutas.

#### 1- Su GPS TwoNav Aventura/Sportiva

Para tener siempre la última versión del software TwoNav en su GPS, por favor, acceda con regularidad a nuestro sitio web CompeGPS, en la sección “Descargas” o suscríbese a **nuestro boletín de noticias**, el cual se envía mensualmente con un resumen de las actualizaciones y mejoras para los diferentes productos.

Véase el procedimiento de instalación para **actualizar el software**.

También encontrará, mucho más ocasionalmente, actualizaciones para el sistema operativo.

Véase el procedimiento para **actualizar el sistema operativo**.

#### 2- Envío/recepción de datos desde CompeGPS Land/Air

Con la compra de un GPS TwoNav Aventura o Sportiva, se obtiene el modo demo de nuestro software para PC con un periodo de prueba de 30 días. No obstante, el módulo adicional Track Manager se puede utilizar de forma gratuita por tiempo indefinido. También puede comunicarse con su TwoNav Sportiva/Aventura, Evadeo ó **iPhone** con facilidad.

Para obtener estos beneficios, usted debe descargar la versión 7.0 del software y registrarse de forma gratuita completando un formulario. A continuación, podrá comunicarse con su TwoNav Sportiva/Aventura, Evadeo ó iPhone (tracks, rutas, waypoints y mapas de su ordenador).

#### A- ¿Cómo funciona?

Conecte el GPS TwoNav Aventura/Sportiva ó Evadeo en el conector USB de su ordenador. Una vez detectado por este último, a continuación arranque el software CompeGPS Land/Air 7. Verá que su GPS aparece en el árbol de datos (fig. 1).

Al hacer clic en el signo “+” se abrirá todo el árbol y podrá ver las distintas carpetas de su GPS. Para enviar un archivo al GPS (mapas, tracks, rutas o waypoints), haga clic derecho sobre el archivo y seleccione: “Enviar a Sportiva / Aventura / Evadeo. Ahora puede ver ese archivo en su GPS.

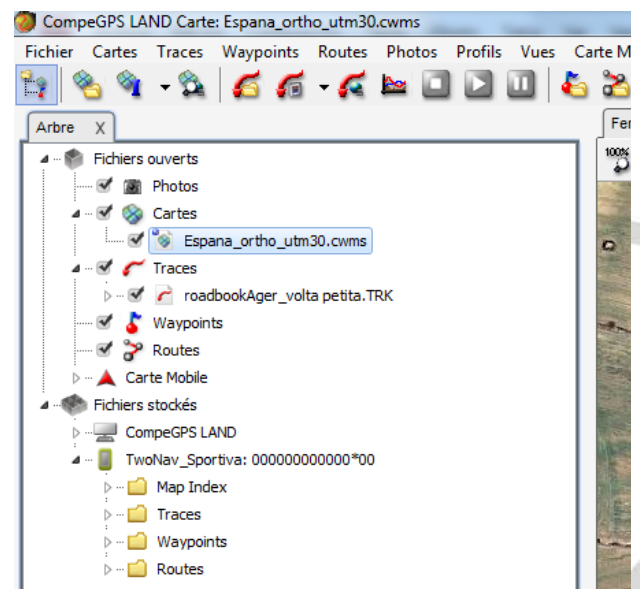


Image 1

### B- Enviar mapas al GPS TwoNav Aventura/ Sportiva

Igual que puede enviar tracks, waypoints o rutas, puede enviar también sus mapas al GPS desde CompeGPS Land/Air 7\*. En el árbol de datos (en “Archivos abiertos”), haga clic derecho en el mapa y seleccione “Enviar a Sportiva / Aventura” (Fig. 2).

Según el mapa, se le pedirá el código de registro (recibido por correo electrónico.) Le recordamos que para los mapas del IGN francés ya no se necesita un código de activación y por lo tanto pueden ser enviados directamente a su GPS.

**Importante:** Para ello, debe tener la versión 2.1.6 o superior de TwoNav.

Véase el punto 1 para conocer cómo instalar la actualización.

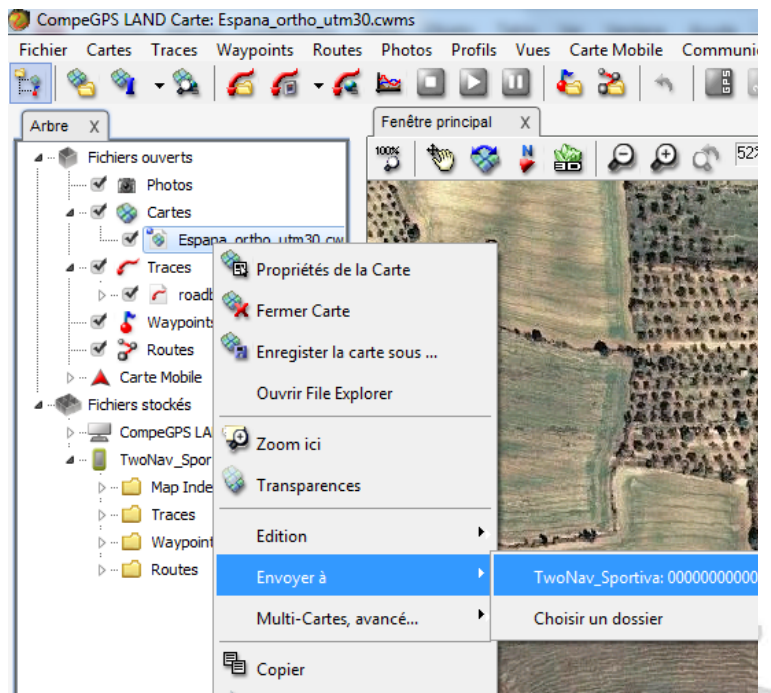


Image 2

Para visualizar los mapas dentro de su GPS, Menu> Datos > Mapas.

Seleccione el mapa que quiera cargar y haga uso de la herramienta “zoom aquí” para centrar el mapa dentro de la pantalla.

\*Activado de forma predeterminada en CompeGPS Land/Air 7. Las versiones anteriores del software no permiten la comunicación directa. Para transferir un archivo, usted tendrá que usar el GPS como unidad externa. Luego ponga los mapas en la carpeta TwoNavData/Maps o TwoNavData/Maps/COUNTRY\_RTMAP para teselas, départements o zonas de mapas. Si se trata de un track, cópielo a la carpeta TwoNavData/Tracks

### C-Añadir una tarjeta SD

Sportiva viene con 2 GB de memoria interna, aunque puede ser útil añadir una tarjeta SD (de hasta 32 GB). También puede intercambiar la tarjeta de memoria de 4 GB de su Aventura por otra de mayor capacidad.

#### Añadir una tarjeta SD

### D- El modo On-road

En TwoNav Aventura el modo On-road viene activado por defecto (con mapas vectoriales de TeleAtlas). No obstante, en TwoNav Sportiva este modo se encuentra deshabilitado por defecto, al no existir ningún V-map precargado.

Sin embargo, sólo es necesario adquirir un mapa vectorial TeleAtlas (V-map) desde nuestra página web, enviarlo al GPS y el modo On-road se activará automáticamente. En el menú principal podrá observar entonces una nueva pestaña activada. Simplemente cambie a este modo haciendo clic en esta pestaña gris desde el menú principal.

### ¿Más preguntas?

¿No ha encontrado una respuesta a sus preguntas?

- Los manuales completos para:

[TwoNav Aventura](#) - [TwoNav Sportiva](#) - [iPhone/iPad](#)

- Si usted tiene alguna pregunta acerca del software PC CompeGPS Land, échele un vistazo al [manual completo](#).
- Todos los tutoriales acerca del software que han sido publicados en el Boletín están [aquí](#).

Encontrará más información acerca de los mapas, como encontrar el que más conviene a su actividad preferida, cómo digitalizar un mapa de papel, como crear un Roadbook y mucho más.

- Y no dude en visitar nuestro [foro](#) para compartir experiencias con otros usuarios y hacer preguntas acerca de nuestros productos.

Gracias por su confianza.

Que disfrute mucho con nuestros productos,



freedom to discover