

TwoNav Mobile



TwoNav és segurament el software de navegació esportiva més complet que es pot trobar. Informació en temps real (velocitat, alçada, pendent, temps d'arribada...), programa les teves pròpies alarmes i descobreix moltes més funcions extra realment impressionants.

Disponible per a iPhone/
iPad, Android i Windows
Mobile

I la millor funcionalitat és que un cop gravades, seràs capaç de reproduir les teves dades mitjançant el potent software per a PC CompeGPS Land (Versió completa o versió de prova gratuïta). Transfereixi tracks ràpidament, rutes, waypoints i mapes de l'un a l'altre i analitzi el seu rendiment amb tot tipus de detalls i gràfics.

Disponible per a iPhone/iPad, Android i Windows Mobile

- Realitza el seguiment de qualsevol esport outdoor

Un sistema de navegació dual (On-Road/Off-Road) per realitzar la majoria de les teves activitats (senderisme, running, ciclisme, esquí, geocaching, ...). TwoNav també pot guiar-te quan estàs conduint. Una única solució per a totes les teves necessitats d'orientació.

- Customitza la teva pàgina de dades

Tens la possibilitat de mostrar a la pantalla tota l'informació que necessites. 3 pàgines per tenir accés a un piló d'informació.

- Programa les teves pròpies alarmes

Crea les teves pròpies alertes i associa-les al so que vols escoltar. És la millor manera d'optimitzar els teus entrenaments i ajustar de la millor manera el teu esforç.

- Entrenador Virtual

Desafiat mateix competint contra la teva ombra. Simula la teva darrera activitat i augmenta la teva motivació comparant-te amb la teva actual posició.

- Controla la teva freqüència cardíaca

Aquesta opció funciona amb la monitorització de freqüència cardíaca ANT+ i requereix el "Física Sensor Key"



¿On trobar-lo? Per a iPhone/iPad i iPod Touch està disponible directament des de l'AppStore. La versió Android pot ser descarregada des de la Web o des de l'Android Market. L'aplicació Windows Mobile està disponible només des del nostre lloc web.

TwoNav Mobile



SOFTWARE PC COMPEGPS LAND, DISPONIBLE PER A WINDOWS

Primer, instal·la el CompeGPS Land en el teu PC i executa'l. Pot ser descarregat gratuïtament des del nostre lloc Web i provar-ne la versió completa durant 30 dies.

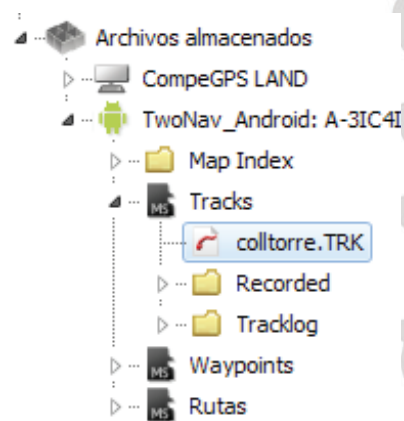
Pas 1- Conecti el seu dispositiu al PC

- Windows Mobile i Android

El seu dispositiu apareixerà automàticament a l'arbre de dades connectat al seu PC (similar al comportament de connexió d'un USB).



Si l'arbre de dades no s'ha executat, cliqui en la següent icona situada en la barra d'eines. Hauria de veure el seu dispositiu a l'arbre de dades (Imatge 1).



Imatge 1

El seu dispositiu està connectat ara amb el software CompeGPS Land. Pot veure tot el contingut des de l'arbre de dades: Mapes, rutes, tracks i waypoints. És Plug&Play! Així de fàcil. Segueixi a continuació el pas número 2.

- iPhone/iPad/iPod Touch

El software CompeGPS Land pot també comunicar-se amb el seu iPhone. Segueixi els següents passos per fer-ho:

- Executi l'aplicació TwoNav des del seu dispositiu.

Important: Estigui segur que el seu Smartphone està connectat a la mateixa Wifi que la del seu ordinador.

- Activi l'FTP a la aplicació TwoNav. Vagi a: "Menú>Configuració>FTP" (Imatge 2). Veurà les propietats del seu iPhone com a servidor FTP. Executi ara el software CompeGPS Land i després vagi a: "Comunicacions>Connectar a iPhone/iPad" i triï una d'aquestes opcions:



Imatge 2

1- 1. Permeti a CompeGPS emprar "Bonjour" per a detectar iPhone/iPad: El programa intentarà reconèixer l'iPhone (recomanat).

Només vas a necessitaràs introduir la contrasenya reproduïda en majúscules a la pantalla del teu iPhone (Imatge3).



Imatge 3

TwoNav Mobile



2-2. V2. Escriuràs la IP del teu iPhone. Cerca manualment en el teu iPhone. Introdueixi els camps requerits amb les propietats mostrades al seu iPhone.

Host (específic per a cada connexió)

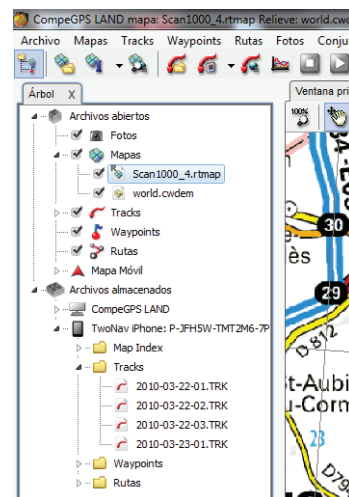
Port

Usuari

Contrasenya

El seu dispositiu està ara connectat amb el software CompeGPS Land. Pot veure tot el contingut a l'arbre de dades: Mapes, rutes, tracks i waypoints (Imatge4).

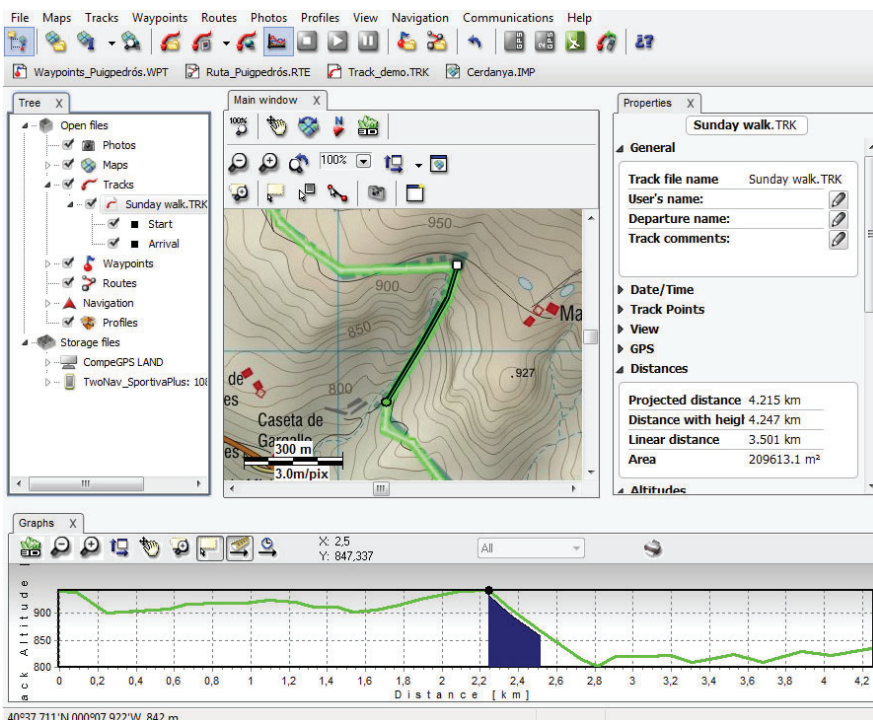
Pas2- Obrir/Enviar informació des de CompeGPS Land



Imatge 4

- Visualitzi la seva informació gravada amb el software de PC més potent (Imatge 5).

Des de l'arbre de dades, obri la carpeta corresponent (mapes, tracks, waypoints o rutes) i faci doble clic a la carpeta que vulgui obrir. Per exemple, l'últim track gravat des del seu mòbil. Es mostrarà automàticament en el CompeGPS Land. Per guardar-lo en el teu PC, fer clic amb el botó dret a >Guardar com.



Imatge 5 - Software PC Land (versió gratuïta).

- Un track perfecte mostrat en el mapa que triïs (Mapes online gratis de Google, mapes topogràfics, mapes escanejats, imatges satèl·lit...)

- Obtingui un informe complet de la seva última activitat (duració total, pendent acumulada, velocitat mitjana, distàncies, calories...)

- Mostri tota aquesta informació en gràfics per a un anàlisi ràpida

- Faci un anàlisi de subtracks per obtenir més detalls

- Classifiqui els seus tracks en el logbook per mantenir-los organitzats de la millor manera (ordenats per dates, per distància, duració,

Pas3- Envïi dades al seu mòbil

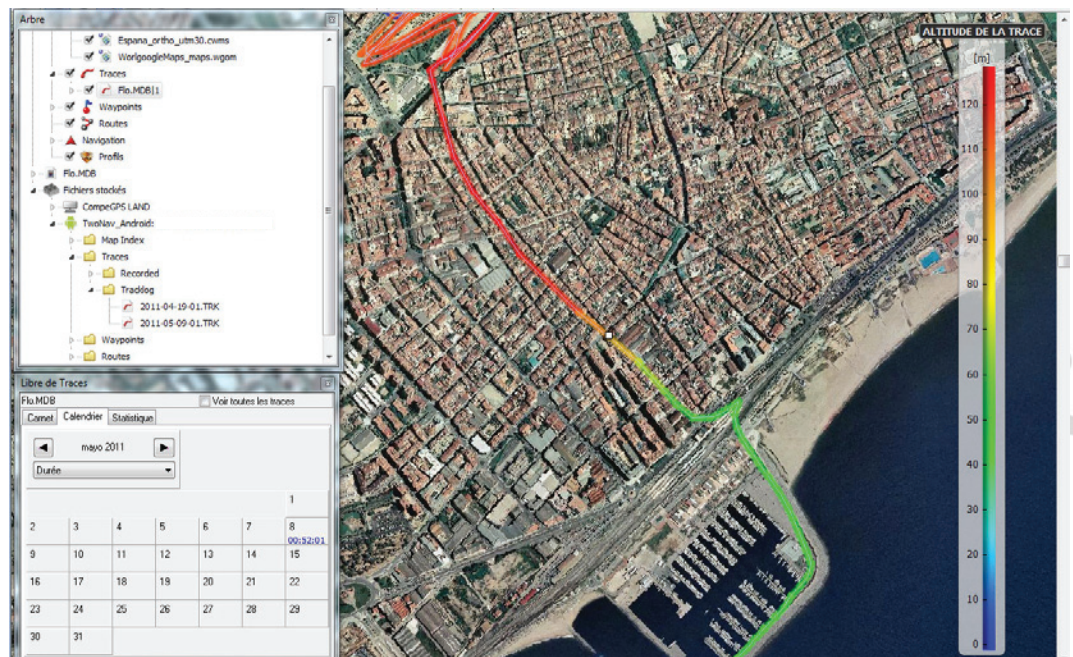
Prepari el seu track tranquil·lament a casa seva i envïi'l després al seu dispositiu. Pot fer-ho de dos maneres diferents:

- Ordre "Enviar a"

Creï o obri un track, ruta o waypoint des de CompeGPS Land. Apareixerà a l'arbre de dades>"Obrir arxius". Clic dret damunt i seleccioni Enviar a> al seu dispositiu (Android/iPhone...). Pot també enviar una secció de mapa.

- Arrossegant-lo directament

Pot arrossegar directament l'arxiu des de l'arbre de dades cap al seu dispositiu. L'arxiu es situarà automàticament a la carpeta correcta (mapes, track...)



Imatge 6 - Calendari, arbre de dades, color gradual del track (alçada).

Pas4- Actualitzi la seva versió

També pot actualitzar la seva versió de TwoNav directament des de l'arbre de dades. Cliqui amb el botó dret damunt del seu mòbil i triï "Actualitzar versió". CompeGPS Land es connectarà a Internet i actualitzarà la versió.

Nota: Per a les versions iPhone/iPad necessitarà actualitzar des d'AppStore.

Servidor FTP per a usuaris Mac

Com el software CompeGPS Land, de moment, només està disponible per a Windows, si us plau utilitzi el servidor FTP per comunicar-se l'aplicació TwoNav. Molt aviat arribarà la versió CompeGPS Land para Mac.

Aquí està la versió completa del tutorial.