

Les Gavarres

CIMS DE LES GAVARRES

1. INFORMACIÓ BÀSICA

Arxiu de track descarregable en format *.BTRK, exclusiu de CompeGPS. Roadbook realitzat en ple **massís de les Gavarres**, incloent informació detallada amb imatges de pròximes maniobres, instruccions textuais i icones gràfiques. A continuació li presentem la informació bàsica del recorregut:

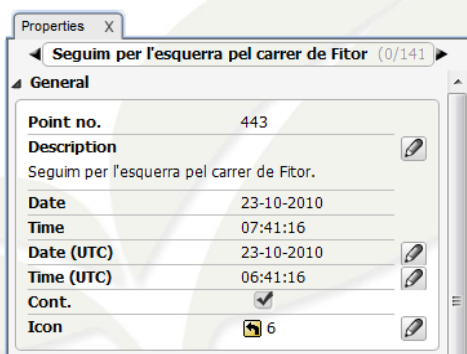
- **Zona:** Massís de les Gavarres, Serralada Litoral, Catalunya, Espanya
- **Nivell de dificultat:** Molt Alt
- **Tipus d'etapa:** Etapa única
- **Tipus de ruta:** Circular

Sortida: Aparcament ferreteria 'Cofac', Av. de Josep Irla, La Bisbal d'Empordà

Arribada: Aparcament ferreteria 'Cofac', Av. de Josep Irla, La Bisbal d'Empordà

- **Duració:** 5 hores
- **Distància:** 55,5 kilòmetres
- **Esport:** BTT
- **Altitud Màxima:** 509 metres
- **Altitud Míxima:** 17 metres
- **Ascens acumulat:** 1608 metres
- **Llengua de les maniobres:** Català
- **Autor:** Marc Maspoch

2. EL RECORREGUT



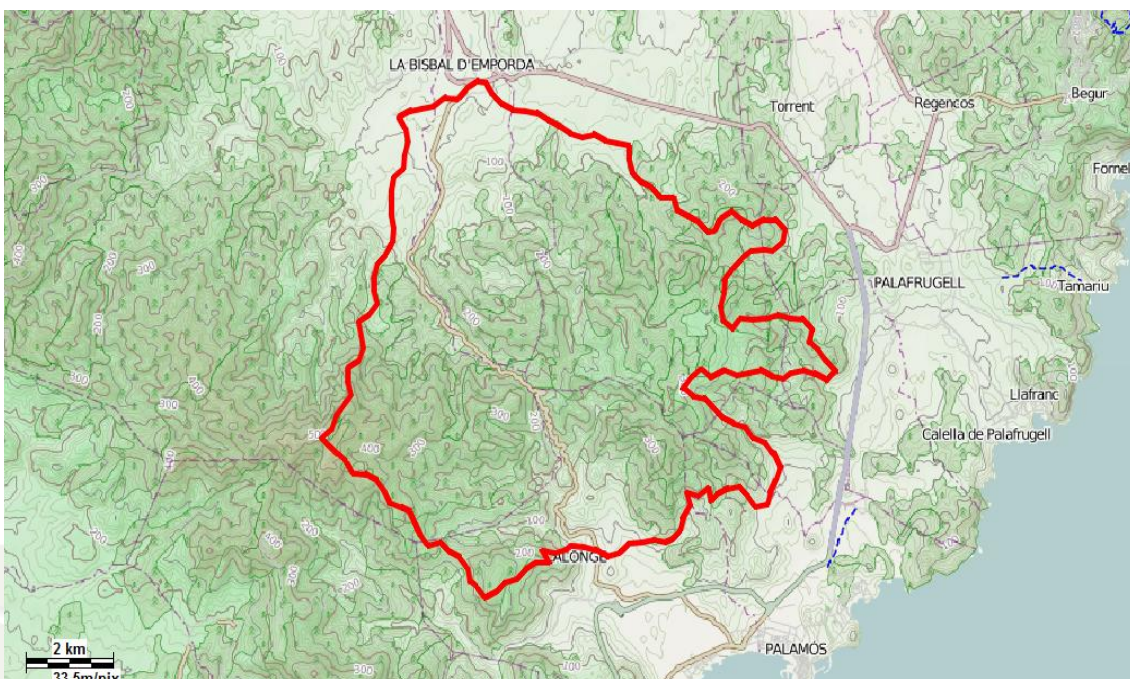
Aquesta ruta per BTT és força dura degut a les **fortes pujades** que se'ns presenten al llarg del camí. És un recorregut bastant llarg de pràcticament 60 kilòmetres **realitzables en 5 hores**.

Durant el nostre trajecte passarem per les **Gavarres Marítima**, just en aquest punt geogràfic podrem gaudir de vistes sobre

l'Empordanet. Serà en aquest mateix punt del trajecte on tindrem l'oportunitat de visitar pobles com **Mont-ras** i **Calonge**.



Al llarg d'aquesta ruta, pujarem al **Puig d'Arques**, el cim més alt de les Gavarres (535 metres). Precisament allà, tindrem grans vistes sobre l'Alt i el Baix Empordà, a més de poder contemplar part del Pirineu.



3. COM ARRIBAR-HI

Transport propi: Autopista AP7

- **Sortida 6:** direcció Palamós - La Bisbal d'Empordà.
- **Sortida 9:** direcció Platja d'Aro - Palafrugell

Transport públic

- **Tren** (Renfe): Fins a Flaçà + autobús (Sarfa) fins la Bisbal d'Empordà.
- **Autobús** (Sarfa): Sortides des de Girona i des de les principals poblacions de la comarca.



➔ PERSONALITZAR LA PÀGINA DE DADES

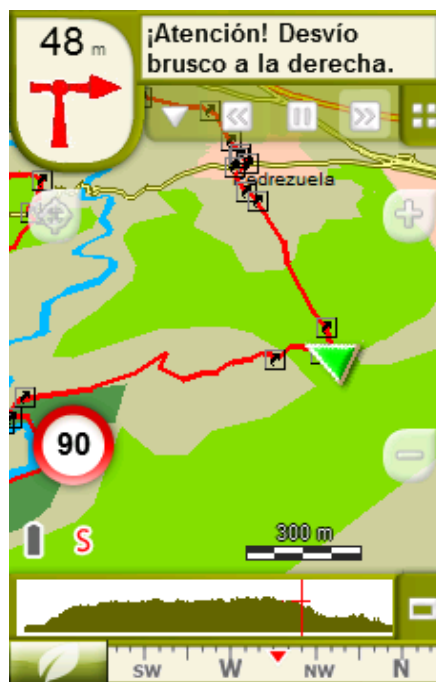
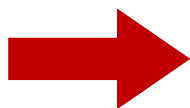
Com suggeriment us proposem adaptar el vostre dispositiu GPS amb l'opció de **visualitzar el recorregut** en una pàgina de dades com la que mostrem a continuació:



Proposta de nou mode de visualitzat, en comptes del mode tradicional

Figura 1:
Pàgina de dades personalitzada

Figura 2:
Mode Estàndard




Per tal d'aplicar aquest mode, només ha de seguir els passos següents:

1. Accediu a 'Menú > Configuració > Visualitzar > **Camps de dades**'.
2. Un cop dins, haureu d'escollir l'**estructura** de la pantalla de visualització. En aquest cas haurem d'escollir l'estructura: **Template 4** (Plantilla 4).



3. En el següent pas haureu de **seleccionar els camps** que seran mostrats en aquesta estructura. Simplement han de ser seleccionats i ordenats. En el nostre cas utilitzarem els següents camps en aquest mateix ordre:
 - En el primer quadrant quedarà situada la '**Distància al següent**'. Aquest camp indicarà la distància que falta per arribar al següent punt (en metres).
 - En segon lloc, l'**Ascensió a següent**'. És el pendent positiu entre els punts consecutius.

- En tercer lloc, i situat a la dreta de la pantalla, l'usuari hi haurà de situar el '**Croquis**'. Aquesta casella li resultarà molt intuïtiva per reproduir els moviments i direccions del trajecte.
 - I per últim just a la meitat inferior de la pantalla, l'usuari hi haurà de situar el '**Panell informatiu**'. Mitjançant aquest panell, i durant tot el trajecte, s'hi podran llegir les indicacions i anotacions de l'autor
4. A partir d'aquest moment, ja podrà gaudir dels canvis aplicats: només haurà d'obrir la pàgina de dades i començar el seu trajecte ( **PÀGINA DE DADES**).

