

Les Gavarres

COR DE LES GAVARRES

1. INFORMACIÓ BÀSICA

Arxiu de track descarregable en format *.BTRK, exclusiu de CompeGPS. Roadbook realitzat en ple **massís de les Gavarres**, incloent informació detallada amb imatges de pròximes maniobres, instruccions textuais i icones gràfiques. A continuació li presentem la informació bàsica del recorregut:

- **Zona:** Massís de les Gavarres, Serralada Litoral, Catalunya, Espanya
- **Nivell de dificultat:** Mitjà
- **Tipus d'etapa:** Etapa única
- **Tipus de ruta:** Circular

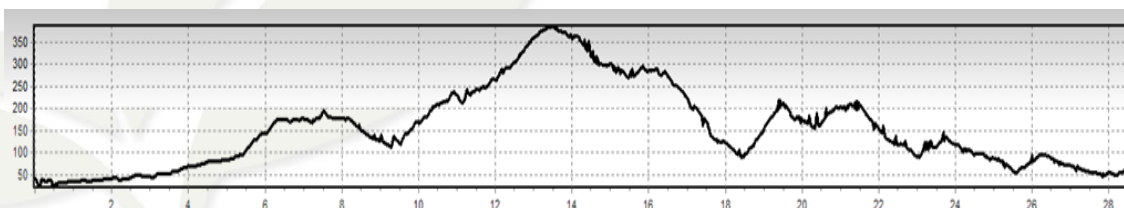
Sortida: C/ Vinyoles, cantonada del restaurant 'Suquet', La Bisbal d'Empordà

Arribada: C/ Vinyoles, cantonada del restaurant 'Suquet', La Bisbal d'Empordà

- **Duració:** 3 hores i 15 minuts
- **Distància:** 27,38 kilòmetres
- **Esport:** BTT
- **Altitud Màxima:** 386 metres
- **Altitud Mínima:** 24 metres
- **Ascens acumulat:** 953 metres
- **Llengua de les maniobres:** Català
- **Autor:** Marc Maspoch

2. EL RECORREGUT

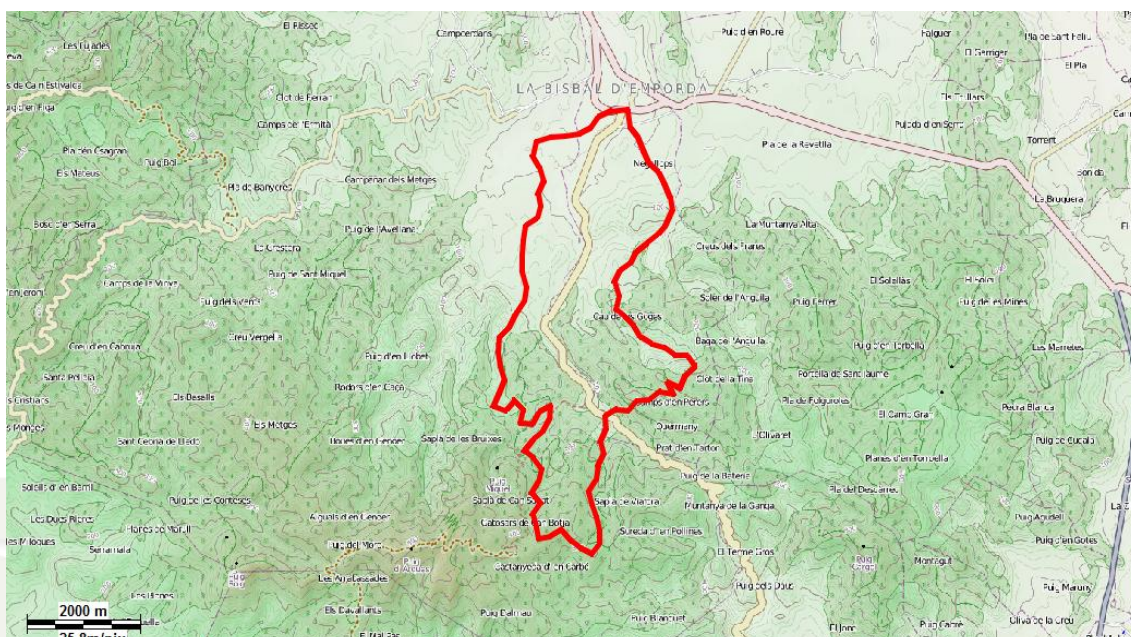
Ruta circular per BTT que travessa **corriols** i **pistes forestals** amb trams força tècnics. Degut a la privilegiada ubicació d'aquesta zona, podrem gaudir del contrast dels boscos de **Les Gavarres** i de la plana del **Baix Empordà**.



Durant el transcors d'aquest e-Roadbook passarem per **Sant Cebrià dels Alls**, poble abandonat format per dues masies, l'església d'estil romànic, l'antiga rectoria i el casalot (anomenat 'Castell').



Arribant a **Santa Llúcia d'Arboç** tindrem el plaer de contemplar la seva construcció del segle XVIII, situada just al capdamunt de la **Serra dels Perduts**.



3. COM ARRIBAR-HI

Transport propi: Autopista AP7

- **Sortida 6:** direcció Palamós - La Bisbal d'Empordà.
- **Sortida 9:** direcció Platja d'Aro - Palafrugell

Transport públic

- **Tren** (Renfe): Fins a Flaçà + autobús (Sarfa) fins la Bisbal d'Empordà.
- **Autobús** (Sarfa): Sortides des de Girona i des de les principals poblacions de la comarca.



➔ PERSONALITZAR LA PÀGINA DE DADES

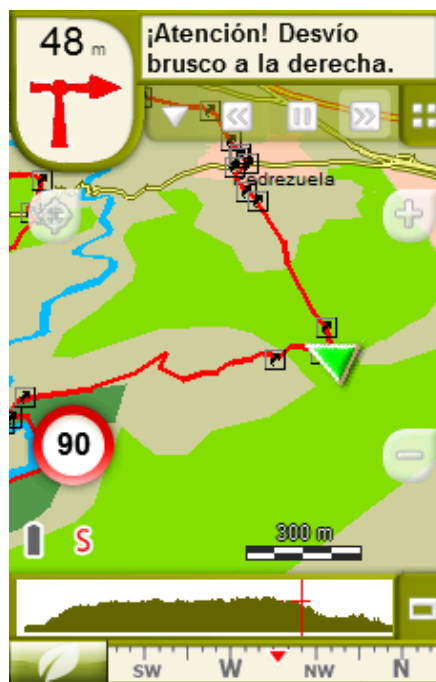
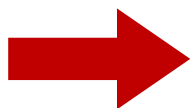
Com suggeriment us proposem adaptar el vostre dispositiu GPS amb l'opció de **visualitzar el recorregut** en una pàgina de dades com la que mostrem a continuació:



Proposta de nou mode de visualitzat, en comptes del mode tradicional

Figura 1:
Pàgina de dades personalitzada

Figura 2:
Mode Estàndard




Per tal d'aplicar aquest mode, només ha de seguir els passos següents:

1. Accediu a 'Menú > Configuració > Visualitzar > **Camps de dades**'.
2. Un cop dins, haureu d'escollir l'**estructura** de la pantalla de visualització. En aquest cas haurem d'escollir l'estructura: **Template 4** (Plantilla 4).



3. En el següent pas haureu de **seleccionar els camps** que seran mostrats en aquesta estructura. Simplement han de ser seleccionats i ordenats. En el nostre cas utilitzarem els següents camps en aquest mateix ordre:
 - En el primer quadrant quedarà situada la '**Distància al següent**'. Aquest camp indicarà la distància que falta per arribar al següent punt (en metres).
 - En segon lloc, l'**Ascensió a següent**'. És el pendent positiu entre els punts consecutius.

- En tercer lloc, i situat a la dreta de la pantalla, l'usuari hi haurà de situar el '**Croquis**'. Aquesta casella li resultarà molt intuïtiva per reproduir els moviments i direccions del trajecte.
 - I per últim just a la meitat inferior de la pantalla, l'usuari hi haurà de situar el '**Panell informatiu**'. Mitjançant aquest panell, i durant tot el trajecte, s'hi podran llegir les indicacions i anotacions de l'autor
4. A partir d'aquest moment, ja podrà gaudir dels canvis aplicats: només haurà d'obrir la pàgina de dades i començar el seu trajecte ( **PÀGINA DE DADES**).

