

# Penedès

## VINYES DEL PENEDÈS I SERRA DE L'ORDAL

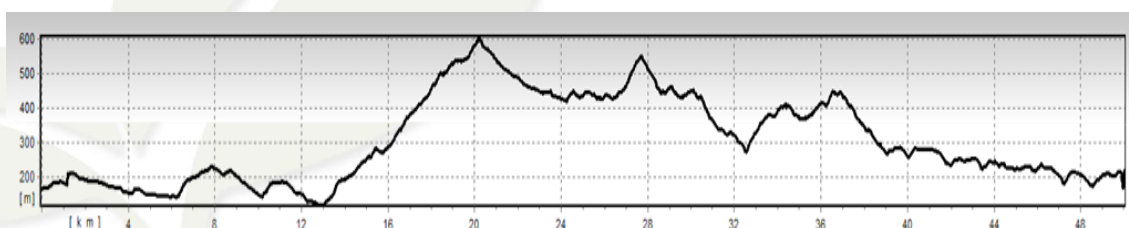
### 1. INFORMACIÓ BÀSICA

Arxiu de track descarregable en format **\*.BTRK**, exclusiu de CompeGPS. Roadbook realitzat en ple **Penedès**, inclou informació detallada amb imatges de pròximes maniobres, instruccions textuais i icones gràfiques. A continuació li presentem la informació bàsica del recorregut:

- **Zona:** Penedès i Serra de l'Ordal, Alt Penedès-Anoia, Catalunya, Espanya
- **Nivell de dificultat:** Alt
- **Tipus d'etapa:** Etapa única
- **Tipus de ruta:** Circular  
*Sortida:* Plaça Ajuntament (Sant Sadurní d'Anoia)  
*Arribada:* Plaça Ajuntament (Sant Sadurní d'Anoia)
- **Duració:** 3 hores i 30 minuts
- **Distància:** 49 kilòmetres
- **Vehicle:** BTT
- **Altitud Màxima:** 610 metres
- **Altitud Míxima:** 120 metres
- **Ascens acumulat:** 1288 metres
- **Llengua de les maniobres:** Català
- **Autor:** Sergi Urpí

### 2. EL RECORREGUT

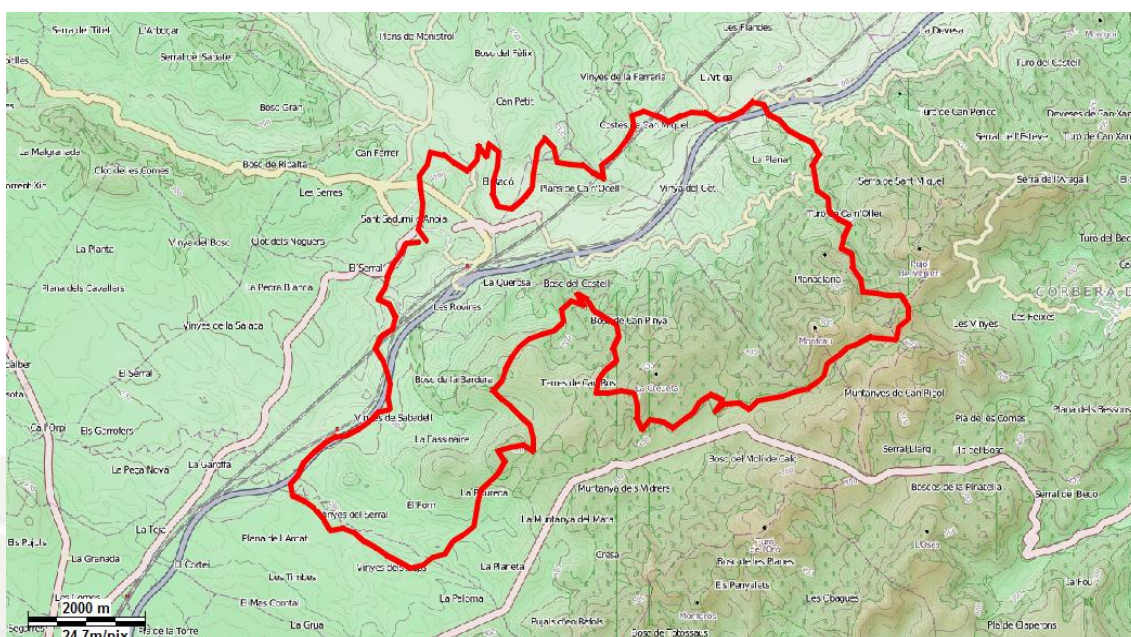
Aquest recorregut ressegueix **terrenys molt variats**, des de pistes amples entre vinyes, pistes rurals asfaltades, alguna carretera secundària, corriols pel bosc, etc...



Durant el trajecte podrem gaudir de **força punts d'interès**: Sant Sadurn d'Anoia, Llac i les caves Codorniu, l'ermita romànica d'Espiells, Gelida, Puig d'Agulles, la serra de l'Ordal, Castell de Subirats, el santuari de la Font Santa, les caves Llopart, Sant Pau d'Ordal, Sant Sebastià dels Gorgs, etc... Degut a la seva privilegiada ubicació, podrem observar **grans panoràmiques** sobre Montserrat així com del Penedès.



Iniciem la sortida des de **Sant Sadurn d'Anoia** i passem pel llac de Can Codorniu, proper a les famoses caves Codorniu. Tot seguit, creuem la riera de Lavernó i arribem a l'ermita de Sant Benet d'Espiells. Resulta aconsellable realitzar aquest recorregut durant qualsevol dia de l'any, exceptuant dies molt calorosos d'estiu ja que alguns **trams** són força **pedregosos amb fortes pujades**.



Tot seguit, i després de travessar grans extensions de vinyes creuem el costerut poble de Gelida i enfilem una llarga i dura pujada de 6 kilòmetres que ens portarà fins el capdamunt de la **Serra de l'Ordal**, gaudint en el camí de la bonica Font Freda i de **grans panoràmiques** de Montserrat i la plana del Penedès.



Resseguiu la serra per pistes i corriols, pujades i baixades tècniques, i tot seguit passem pel Castell de Subirats, esplèndida atalaia sobre Montserrat i la vall de l'Anoia. Haurem d'estar ben preparats ja que per tal d'arribar a Sant Pau d'Ordal i Sant Sebastià dels Gorgs, haurem de travessar més vinyes i corriols.

De tornada al punt de partida, haurem de resseguir el **traçat del tren d'alta velocitat** (l'Ave), per arribar novament al **punt d'inici**: Sant Sadurní d'Anoia.

### 3. COM ARRIBAR-HI

#### *Transport propi*

- **Autopista AP7 (Sortida 27)**: direcció Barcelona - Tarragona.
- **Carretera C-243**: de Vilafranca a Martorell.

#### *Transport públic*

- **Tren** (Renfe): línia C-4 en direcció Vilafranca - Manresa.

## ➔ PERSONALITZAR LA PÀGINA DE DADES

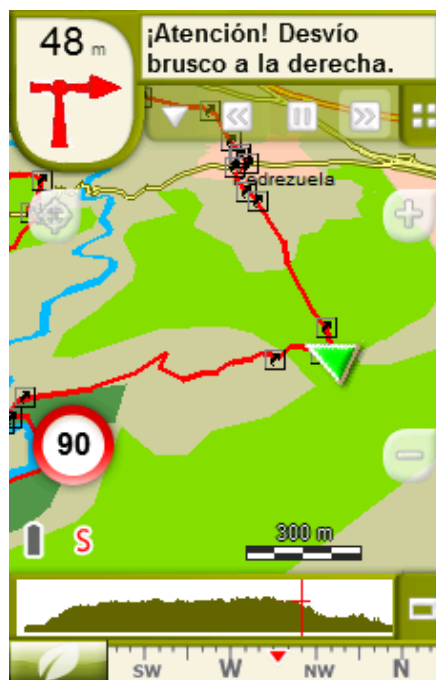
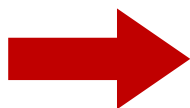
Com suggeriment us proposem adaptar el vostre dispositiu GPS amb l'opció de **visualitzar el recorregut** en una pàgina de dades com la que mostrem a continuació:



**Proposta de nou mode de visualitzat, en comptes del mode tradicional**

*Figura 1:*  
Pàgina de dades personalitzada

*Figura 2:*  
Mode Estàndard




Per tal d'aplicar aquest mode, només ha de seguir els passos següents:

1. Accediu a 'Menú > Configuració > Visualitzar > **Camps de dades**'.
2. Un cop dins, haureu d'escollir l'**estructura** de la pantalla de visualització. En aquest cas haurem d'escollir l'estructura: **Template 4** (Plantilla 4).



3. En el següent pas haureu de **seleccionar els camps** que seran mostrats en aquesta estructura. Simplement han de ser seleccionats i ordenats. En el nostre cas utilitzarem els següents camps en aquest mateix ordre:
  - En el primer quadrant quedarà situada la '**Distància al següent**'. Aquest camp indicarà la distància que falta per arribar al següent punt (en metres).
  - En segon lloc, l'**Ascensió a següent**'. És el pendent positiu entre els punts consecutius.

- En tercer lloc, i situat a la dreta de la pantalla, l'usuari hi haurà de situar el '**Croquis**'. Aquesta casella li resultarà molt intuïtiva per reproduir els moviments i direccions del trajecte.
  - I per últim just a la meitat inferior de la pantalla, l'usuari hi haurà de situar el '**Panell informatiu**'. Mitjançant aquest panell, i durant tot el trajecte, s'hi podran llegir les indicacions i anotacions de l'autor
4. A partir d'aquest moment, ja podrà gaudir dels canvis aplicats: només haurà d'obrir la pàgina de dades i començar el seu trajecte (  **PÀGINA DE DADES**).

