

# Les Gavarres

## SANTUARI DELS ÀNGELS

### 1. INFORMACIÓ BÀSICA

Arxiu de track descarregable en format \*.BTRK, exclusiu de CompeGPS. Roadbook realitzat en ple **massís de les Gavarres**, incloent informació detallada amb imatges de pròximes maniobres, instruccions textuais i icones gràfiques. A continuació li presentem la informació bàsica del recorregut:

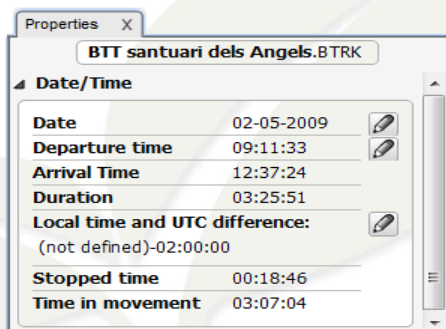
- **Zona:** Massís de les Gavarres, Serralada Litoral, Catalunya, Espanya
- **Nivell de dificultat:** Mitjà
- **Tipus d'etapa:** Etapa única
- **Tipus de ruta:** Circular

*Sortida:* C/ Font de l'Arbre s/n (Piscina municipal), La Bisbal d'Empordà

*Arribada:* C/ Font de l'Arbre s/n (Piscina municipal), La Bisbal d'Empordà

- **Duració:** 3 hores i 30 minuts
- **Distància:** 42,41 kilòmetres
- **Esport:** BTT
- **Altitud Màxima:** 488 metres
- **Altitud Míxima:** 32 metres
- **Ascens acumulat:** 928 metres
- **Llengua de les maniobres:** Català
- **Autor:** Marc Maspoch

### 2. EL RECORREGUT



Date/Time	
Date	02-05-2009
Departure time	09:11:33
Arrival Time	12:37:24
Duration	03:25:51
Local time and UTC difference:	(not defined)-02:00:00
Stopped time	00:18:46
Time in movement	03:07:04

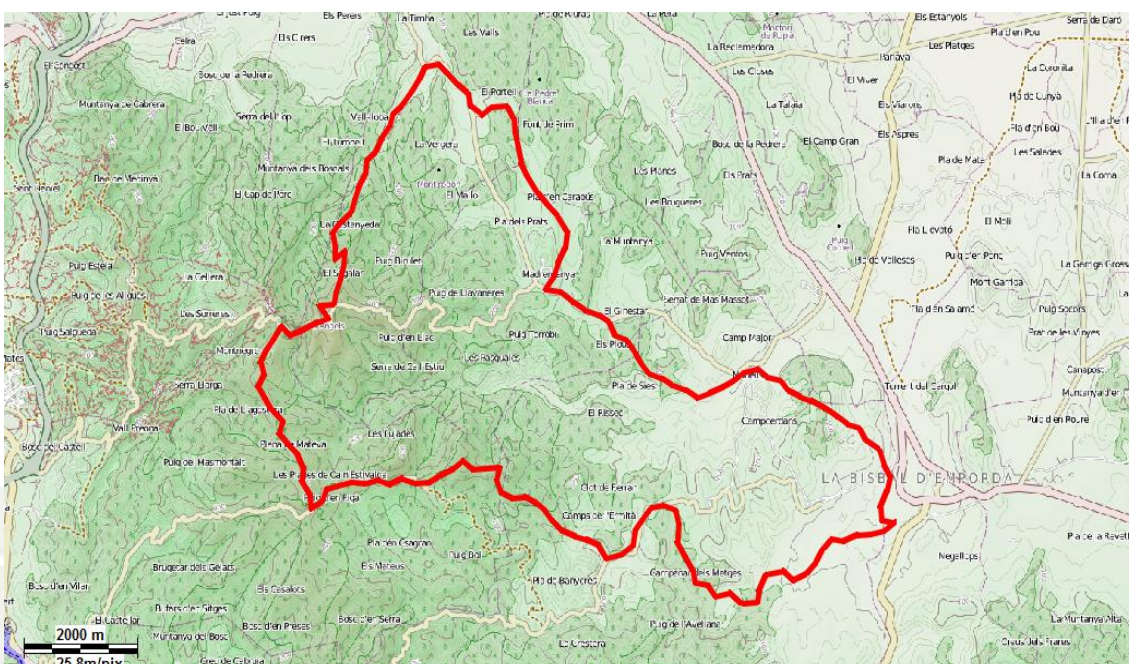
Aquesta ruta dedicada al **Santuari dels Àngels**, en ple massís de Les Gavarres és d'una durada força llarga, tot i que pot ser considerada poc tècnica, per tant, resulta assequible **per a tot tipus de públic**.

Un cop iniciem el trajecte, travessarem pobles medievals com **Monells**, **Madremanya** i **Sant Martí Vell**. El visitant tindrà la sensació de trobar-se en ubicacions d'una gran devoció popular

arreu del recorregut, de fet la seva història està documentada des de l'any 1409.



Durant el transcórrer del nostre viatge tindrem l'oportunitat de visitar el **Santuari de la Mare de Déu Àngels** en el qual gaudirem d'unes **vistes excepcionals** del Montseny i dels Pirineus, i a l'altra banda, vistes sobre l'Empordà i la Costa Brava.



### 3. COM ARRIBAR-HI

#### *Transport propi: Autopista AP7*

- **Sortida 6:** direcció Palamós - La Bisbal d'Empordà.
- **Sortida 9:** direcció Platja d'Aro - Palafrugell

#### *Transport públic*

- **Tren** (Renfe): Fins a Flaçà + autobús (Sarfa) fins la Bisbal d'Empordà.
- **Autobús** (Sarfa): Sortides des de Girona i des de les principals poblacions de la comarca.



## ➔ PERSONALITZAR LA PÀGINA DE DADES

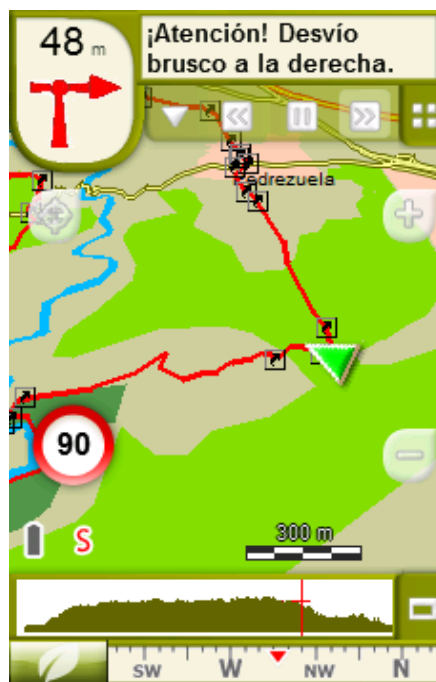
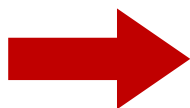
Com suggeriment us proposem adaptar el vostre dispositiu GPS amb l'opció de **visualitzar el recorregut** en una pàgina de dades com la que mostrem a continuació:



**Proposta de nou mode de visualitzat, en comptes del mode tradicional**

*Figura 1:*  
Pàgina de dades personalitzada

*Figura 2:*  
Mode Estàndard




Per tal d'aplicar aquest mode, només ha de seguir els passos següents:

1. Accediu a 'Menú > Configuració > Visualitzar > **Camps de dades**'.
2. Un cop dins, haureu d'escollir l'**estructura** de la pantalla de visualització. En aquest cas haurem d'escollir l'estructura: **Template 4** (Plantilla 4).



3. En el següent pas haureu de **seleccionar els camps** que seran mostrats en aquesta estructura. Simplement han de ser seleccionats i ordenats. En el nostre cas utilitzarem els següents camps en aquest mateix ordre:
  - En el primer quadrant quedarà situada la '**Distància al següent**'. Aquest camp indicarà la distància que falta per arribar al següent punt (en metres).
  - En segon lloc, l'**Ascensió a següent**'. És el pendent positiu entre els punts consecutius.

- En tercer lloc, i situat a la dreta de la pantalla, l'usuari hi haurà de situar el '**Croquis**'. Aquesta casella li resultarà molt intuïtiva per reproduir els moviments i direccions del trajecte.
  - I per últim just a la meitat inferior de la pantalla, l'usuari hi haurà de situar el '**Panell informatiu**'. Mitjançant aquest panell, i durant tot el trajecte, s'hi podran llegir les indicacions i anotacions de l'autor
4. A partir d'aquest moment, ja podrà gaudir dels canvis aplicats: només haurà d'obrir la pàgina de dades i començar el seu trajecte (  **PÀGINA DE DADES**).

