

Sierra de Guara

ARGUIS - PICO PEIRÓ

1. INFORMACIÓN BÁSICA

Archivo de track descargable en formato *.BTRK, exclusivo de CompeGPS. Roadbook realizado en el **Pico Peiró**, incluye información detallada con imágenes de próximas maniobras, instrucciones textuales e iconos gráficos. A continuación le presentamos la información básica del recorrido:

- **Zona:** Pico Peiró, Sierra de Guara, Huesca, Aragón, España
- **Tipo de etapa:** Etapa única
- **Tipo de ruta:** Ascensión
Salida: Arguis / *Llegada:* Pico Peiró
- **Duración:** 3 horas y 30 minutos
- **Distancia:** 2,5 kilómetros
- **Vehículo:** A pie
- **Altitud Máxima:** 1576 metros
- **Altitud Mínima:** 1120 metros
- **Ascenso acumulado:** 451 metros
- **Lengua de las maniobras:** Español
- **Autor:** Toño Sánchez (www.viajesvirtuales.es / montevirtual.limewebs.com)

2. EL RECORRIDO

La **Sierra de Guara**, es una de las llamadas sierras exteriores y de las últimas estribaciones de los Pirineos. Queda alineada de Oeste a Este y es **atravesada por varios ríos:** Isuela, Flumen, Guatizalema, Alcanadre, Mascún, Balces y Vero.

La mayor altura de la Sierra se encuentra en el **pico de Guara**, con 2077 metros sobre el nivel del mar. A pesar de tener una altura algo modesta, las vistas que ofrece son espectaculares. La

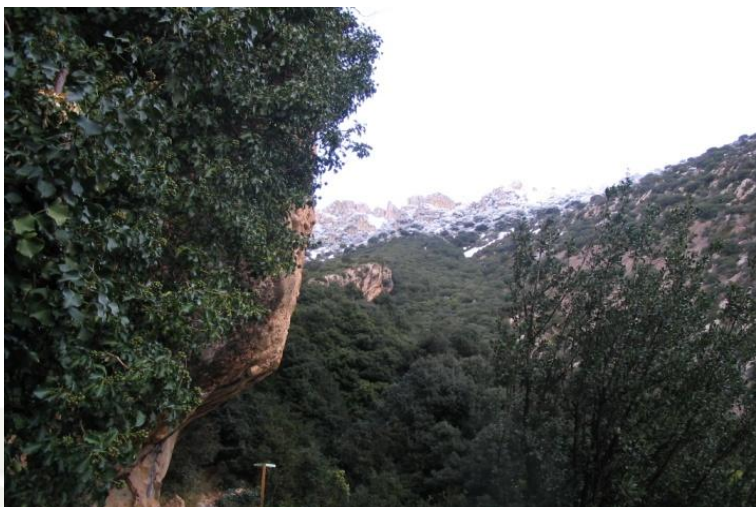


altura mínima es de unos 450 metros, este punto queda situado en el río Alcanadre. Justamente en esta sierra se encuentra el conocido **Parque Natural de la Sierra y los Cañones de Guara**, con una superficie de 47500 hectáreas dentro del propio parque y otras 33000 en la zona de protección periférica.



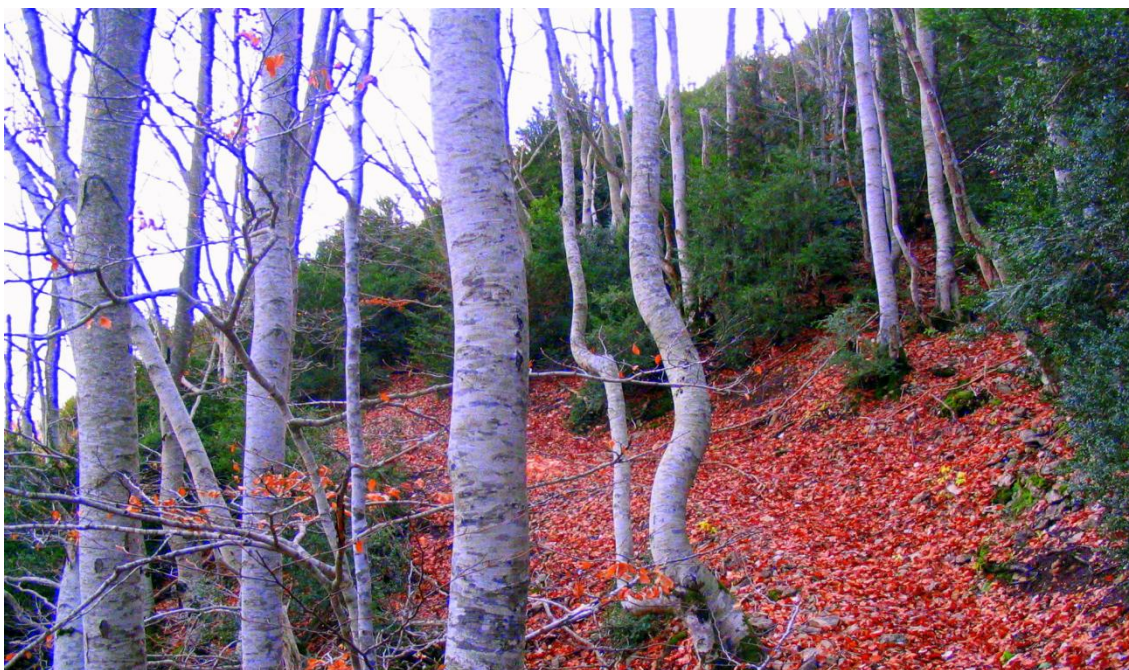
El terreno es de origen calcáreo, por este motivo, a través del **tiempo** ha propiciado la formación de numerosos cañones, simas, dolinas y profundos barrancos en su superficie. El **clima** de esta sierra es mediterráneo en su cara sur y atlántica en su vertiente norte. Esta singularidad hace que la vegetación sea muy diferente entre sus

dos vertientes. En la sur predominan las encinas y monte bajo y en la cara norte los hayedos y bosques de pino y abeto.

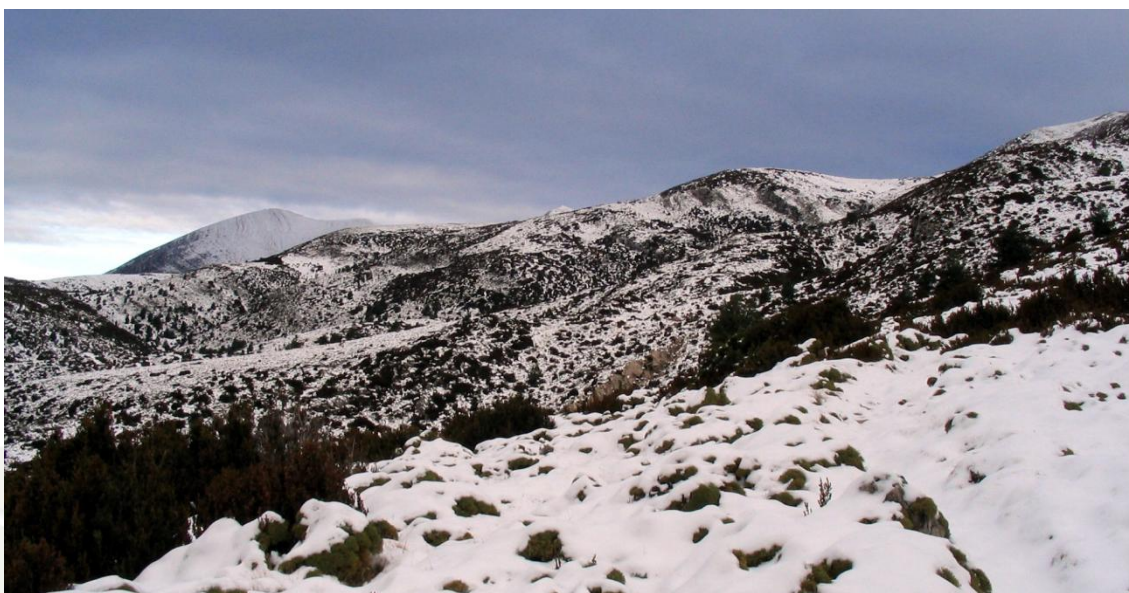


La **fauna** es muy rica en especies, cabe destacar el mítico quebrantahuesos y el águila real. También son abundantes en esta zona innumerables mamíferos y rapaces nocturnas, un ejemplo de ello es el búho.

En este peculiar lugar existen numerosas **pinturas rupestres** que nos indican que la presencia humana en esta sierra existe desde hace miles de años. Quedan geográficamente localizadas al norte de las ciudades de Huesca y Barbastro, todo ello en la provincia de Huesca. Comprenden la mayor parte de las comarcas del Somontano de Barbastro y la Hoya de Huesca.



La Sierra de Guara es un lugar privilegiado para los amantes de los **deportes de aventura** en todas sus facetas, varias actividades pueden ser realizadas: barranquismo, senderismo, BTT, espeleología, parapente, escalada, etc.



3. COMO LLEGAR

- Desde la localidad de **Arguis**, seguir la carretera ascendente. En una curva muy pronunciada veremos una carretera que sale a la izquierda, **dirección Rasal**.
- Una vez en esta carretera, a unos **3 kilómetros**, veremos un camino en buen estado (noviembre 2010), a la izquierda y en descenso. Al poco tiempo seguiremos a la derecha en **un cruce** y después de **1 kilómetro** llegaremos al punto de inicio de la excursión.
 - **Coordenadas** del inicio: **30T707762-4688124**.



➔ PERSONALIZAR LA PÁGINA DE DATOS

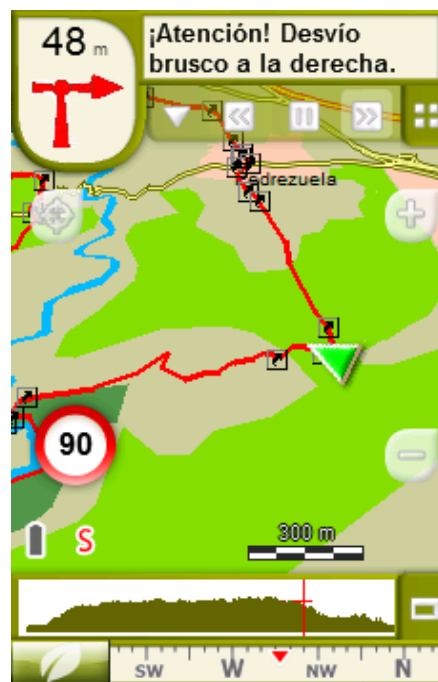
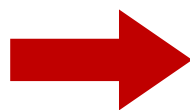
A modo de sugerencia le proponemos adaptar su dispositivo GPS con la opción de **visualizar el recorrido** en una página de datos como la que mostramos a continuación:



Propuesta de nuevo modo de visualizado, en vez del modo tradicional

Figura 1:
Página de datos personalizada

Figura 2:
Modo Estándar



Para realizarlo, sólo tiene que seguir los pasos siguientes:

1. Acceda a 'Menú > Configuración > Visualizar > **Campos de datos**'.
2. Una vez dentro, deberá elegir la **estructura** para la pantalla de visualización. En este caso debemos elegir la estructura: **Template 4** (Plantilla 4).



Template 4

3. En el siguiente paso deberá **seleccionar los campos** que serán mostrados en esa estructura. Simplemente tiene que seleccionarlos y ordenarlos. En nuestro caso utilizaremos los siguientes campos en este orden:
 - En el primer cuadrante se situará la '**Distancia al siguiente**'. Le indicará la distancia que falta para llegar hasta el siguiente punto (en metros).
 - En segundo lugar se sitúa la '**Ascensión a siguiente**'. Es la pendiente positiva entre los puntos consecutivos.

- En tercer lugar y situado a la derecha de la pantalla, el usuario deberá situar el '**Croquis**'. Esta casilla le resultará muy intuitiva para reproducir los movimientos y direcciones del trayecto.
 - Y por último en la mitad inferior de la pantalla, el usuario deberá situar el '**Panel informativo**'. Mediante este panel, y durante todo el trayecto, el usuario podrá leer indicaciones y anotaciones del autor.
4. A partir de este momento, ya podrá disfrutar de los cambios aplicados: sólo deberá abrir la página de datos recién configurada y **empezar su trayecto** (■ **PÁGINA DE DATOS**).

