

Volta per Cervià de Ter

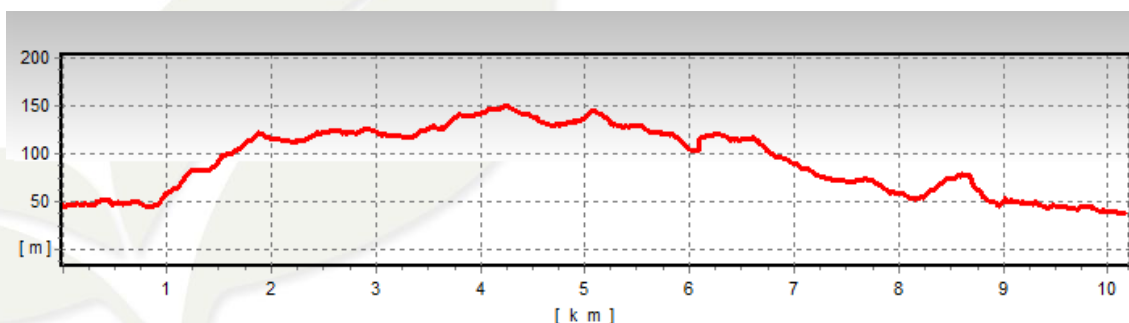
DES DE LA PLAÇA DEL MONESTIR

1. INFORMACIÓ BÀSICA

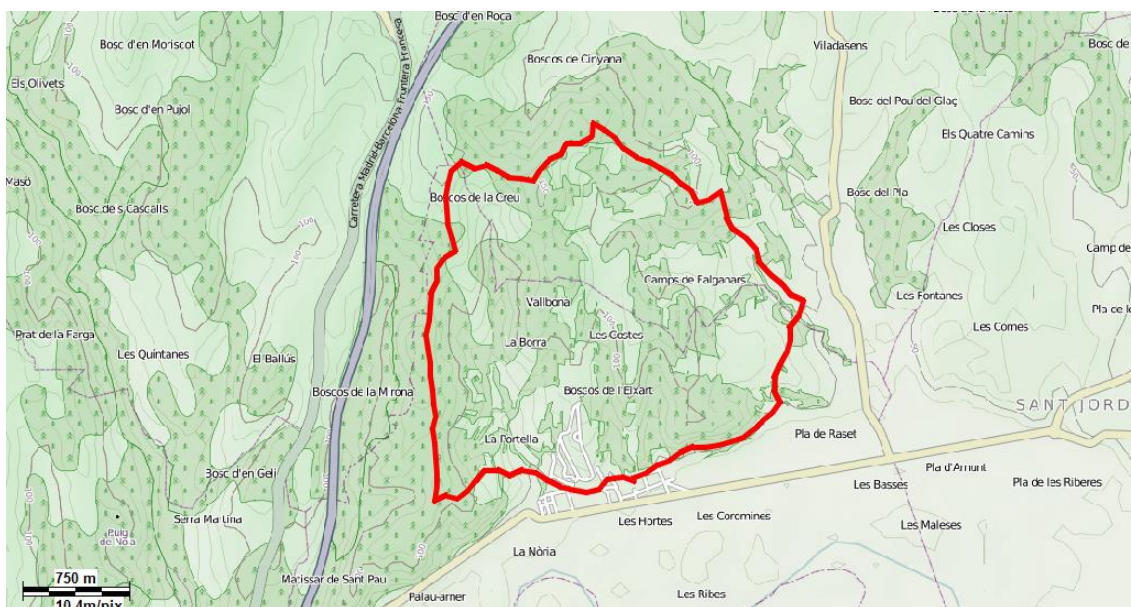
Arxiu de track descarregable en format *.BTRK, exclusiu de CompeGPS. Roadbook realitzat a **Cervià de Ter**, inclou informació detallada amb imatges de pròximes maniobres, instruccions textuais i icones gràfiques. A continuació li presentem la informació bàsica del recorregut:

- **Zona:** Cervià de Ter, Gironès, Catalunya, Espanya
- **Nivell de dificultat:** Bàsic
- **Tipus d'etapa:** Etapa única
- **Tipus de ruta:** Circular
Sortida: Plaça del Monestir (Cervià de Ter)
Arribada: Plaça del Monestir (Cervià de Ter)
- **Duració:** 2 hores
- **Distància:** 9,7 kilòmetres
- **Vehicle:** A peu
- **Altitud Màxima:** 160 metres
- **Altitud Míxima:** 37 metres
- **Ascens acumulat:** 152 metres
- **Llengua de les maniobres:** Català
- **Autor:** Héctor Ugalde

2. EL RECORREGUT



Ruta circular que recorre els voltants de Cervià de Ter. Durant tota la ruta caminarem sempre per **pistes amples i en perfecte estat**, excepte en període de pluges.



Durant el recorregut podrem visitar el **monestir benedictí de Cervià de Ter**, les ruïnes de l'**ermita de Sant Roc**, l'**antiga muralla** de la població i el seu **nucli antic**. Passejarem entre magnífics boscos de pi negre i contemplarem extensos camps de conreu i alguna casa pairal.





Cal destacar que **no trobarem aigua en tot el recorregut**, així que qualsevol persona que desitgi realitzar aquesta ruta haurà de proveir-se'n abans de començar a caminar. Els **desnivells** a superar no són importants, per tant parlem d'una molt còmoda, **caminada apta per a totes les edats** i molt adient per fer-la en família per tal d'iniciar-se en el món del senderisme.



3. COM ARRIBAR-HI

Transport propi

- **Autopista AP7 (Sortida 6) + N-II** fins el kilòmetre 727,2 + **Carretera GI-633** un cop haguem deixat Medinyà (direcció Verges i Torroella de Montgrí).
- **N-II** fins el kilòmetre 727,2 + **Carretera GI-633** un cop haguem deixat Medinyà (direcció Verges i Torroella de Montgrí).

Transport públic

- **Autocars** (Ampsa): línia Girona - Torroella de Montgrí - L'Estartit.



➔ PERSONALITZAR LA PÀGINA DE DADES

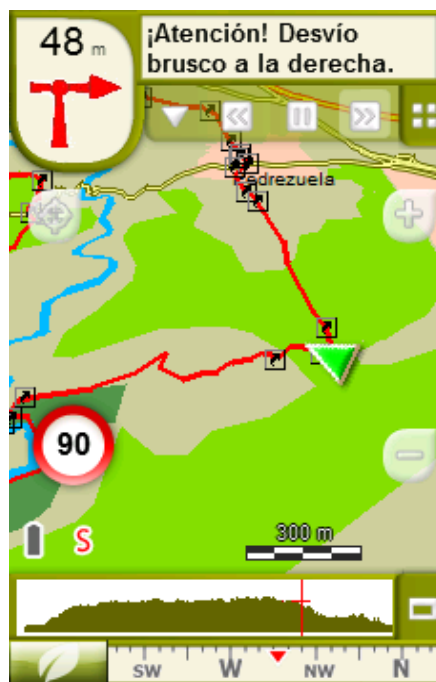
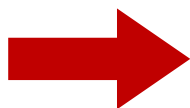
Com suggeriment us proposem adaptar el vostre dispositiu GPS amb l'opció de **visualitzar el recorregut** en una pàgina de dades com la que mostrem a continuació:



Proposta de nou mode de visualitzat, en comptes del mode tradicional

Figura 1:
Pàgina de dades personalitzada

Figura 2:
Mode Estàndard




Per tal d'aplicar aquest mode, només ha de seguir els passos següents:

1. Accediu a 'Menú > Configuració > Visualitzar > **Camps de dades**'.
2. Un cop dins, haureu d'escollir l'**estructura** de la pantalla de visualització. En aquest cas haurem d'escollir l'estructura: **Template 4** (Plantilla 4).



3. En el següent pas haureu de **seleccionar els camps** que seran mostrats en aquesta estructura. Simplement han de ser seleccionats i ordenats. En el nostre cas utilitzarem els següents camps en aquest mateix ordre:
 - En el primer quadrant quedarà situada la '**Distància al següent**'. Aquest camp indicarà la distància que falta per arribar al següent punt (en metres).
 - En segon lloc, l'**Ascensió a següent**'. És el pendent positiu entre els punts consecutius.

- En tercer lloc, i situat a la dreta de la pantalla, l'usuari hi haurà de situar el '**Croquis**'. Aquesta casella li resultarà molt intuïtiva per reproduir els moviments i direccions del trajecte.
 - I per últim just a la meitat inferior de la pantalla, l'usuari hi haurà de situar el '**Panell informatiu**'. Mitjançant aquest panell, i durant tot el trajecte, s'hi podran llegir les indicacions i anotacions de l'autor
4. A partir d'aquest moment, ja podrà gaudir dels canvis aplicats: només haurà d'obrir la pàgina de dades i començar el seu trajecte ( **PÀGINA DE DADES**).

